



Les Illes Balears ahir

Les Illes Balears avui

**1956 - 2008**

A continuació hi trobareu una selecció d'imatges d'indrets de les Illes Balears on l'activitat urbanitzadora ha estat més intensa. En concret, es tracta de fotografies aèries de 1956 i de 2008, amb les que es pot comprovar el canvi radical d'aquests llocs.

Esperam que aquesta petita presentació ens faci reflexionar sobre el gran valor que té el nostre territori i sobre la necessitat de protegir-lo.

Si voleu veure imatges d'altres indrets, visiteu el visor de mapes de la pàgina web de l'IDEIB clicant [AQUÍ](#).

# CALA D'OR (MALLORCA)



# CALA EN BLANES (MENORCA)



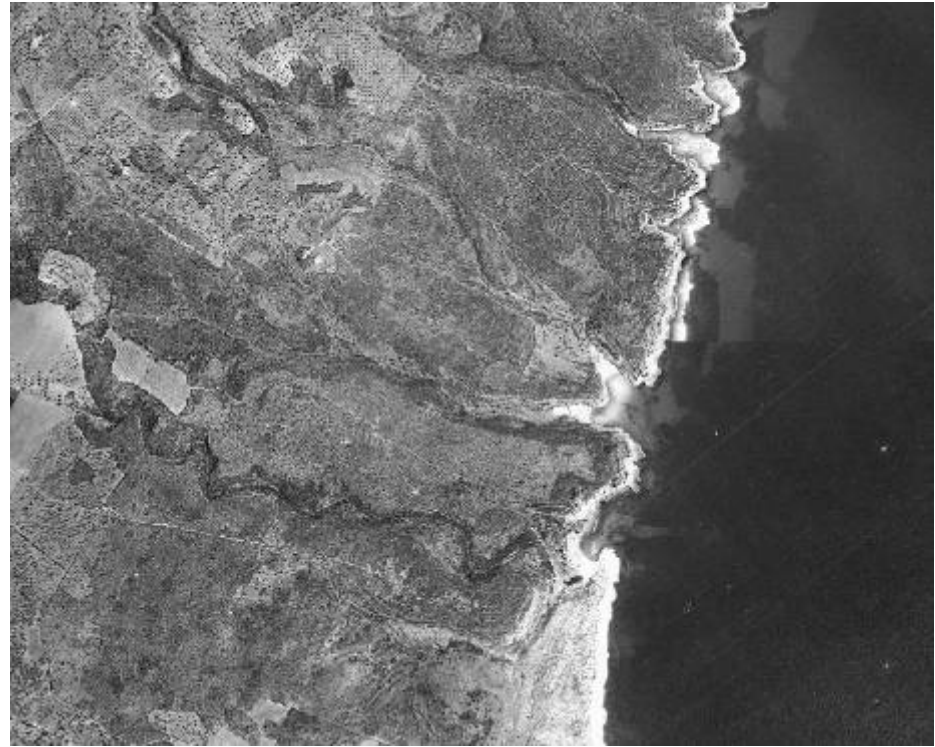
# CALA EN PORTER (MENORCA)



# CALA LLONGA (EIVISSA)



# CALA MURADA – CALES DE MALLORCA (MALLORCA)



# CA'N PICAFORT (MALLORCA)





# CAP D'ARTRUTX (MENORCA)



# CALA RAJADA (MALLORCA)



# ES PUJOLS (FORMENTERA)



# MAGALUF (MALLORCA)



# PLATJA DE PALMA (MALLORCA)



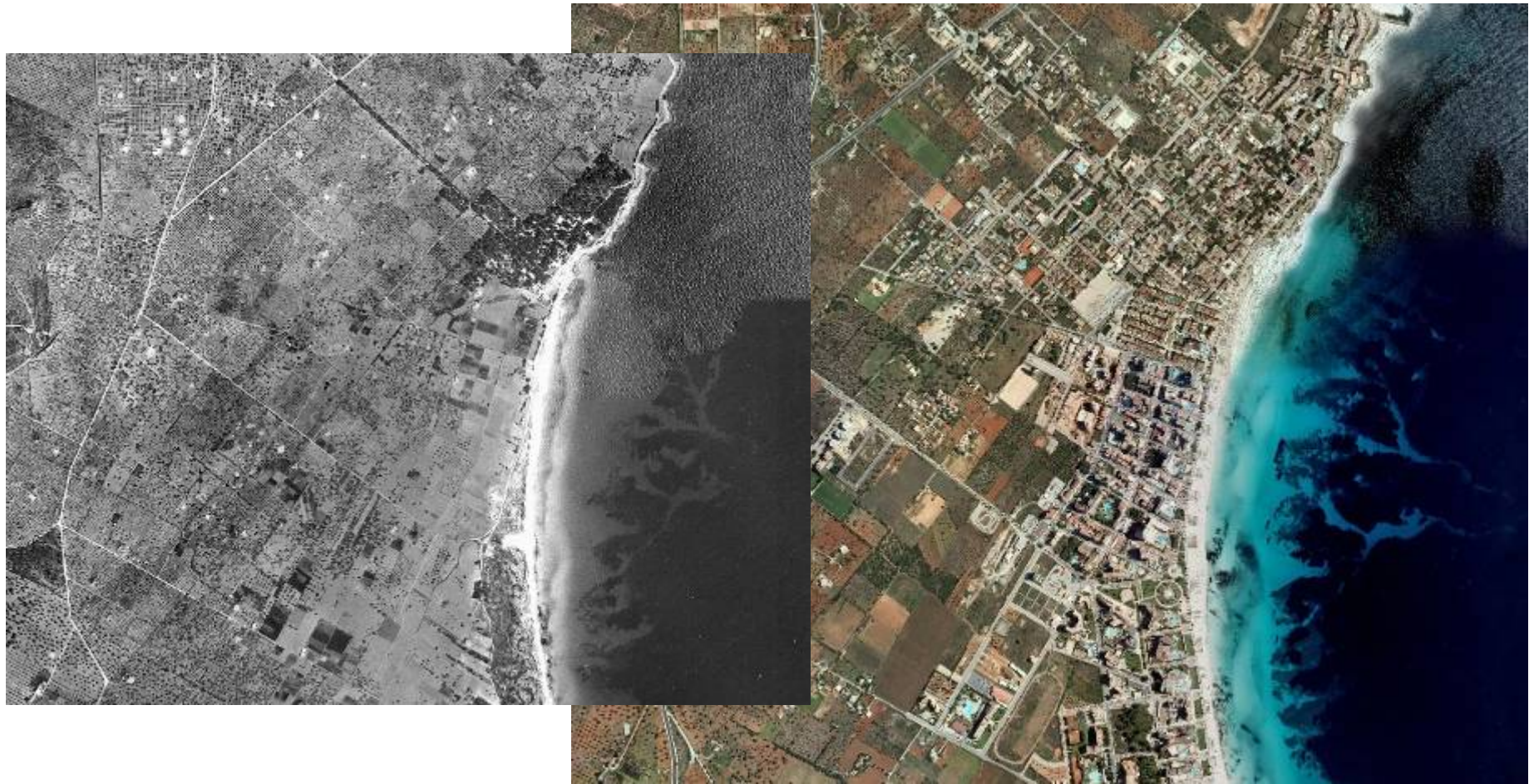
# PLATJA D'EN BOSSA (EIVISSA)



# PORT D'ALCÚDIA (MALLORCA)



# SA COMA – CALA MILLOR (MALLORCA)





# SANT ANTONI DE PORTMANY (EIVISSA)



# SANTA EULÀRIA DEL RIU (EIVISSA)



# SANTA PONÇA (MALLORCA)



# SANTANDRIA – CALA BLANCA (MENORCA)

