

## **ELS FIXOS DISCONTINUS DE BALEARS**

**CCOO (Abril 2009)**

A continuació oferim un breu document elaborat per CCOO on s'analitza la situació actual d'un dels col·lectius laborals més importants del sector turístic a la nostra comunitat: els fixos discontinus.



comissions obreres  
de les Illes Balears

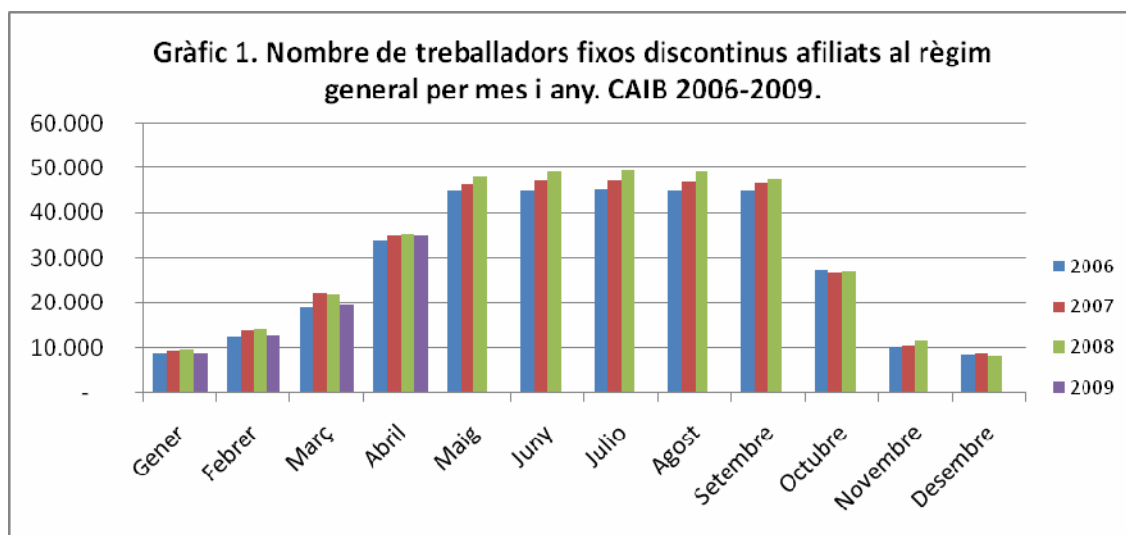
## LA INCORPORACIÓ A LA SEGURETAT SOCIAL DELS FIXOS DISCONTINUS MILLORA AL MES D'ABRIL PERÒ ES MANTÉ LA INCERTESA D'UNA TEMPORADA CURTA

Les altes al règim general en el sistema d'afiliació dels treballadors fixos discontinus és aquest mes d'abril de 35.109 treballadors. Respecte al mes de març, i a l'igual d'anys anys anteriors, les afiliacions al RG de fixos discontinus augmenten de manera significativa. Per l'any 2009 la variació mensual entre el març i l'abril és de +13.685. Aquest increment mensual és inferior a l'observat l'any 2008, tal com es pot consultar a la taula 1.

Taula 1. Treballadors fixos discontinus afiliats al RG. CAIB, de gener a abril 2008 i 2009.

|               | 2008   | 2009   | Var.<br>Interanual<br>2007-2008 | Var % | Var.<br>Interanual<br>2008-2009 | Var %  | Var. Mensual<br>2008 | 2009   |
|---------------|--------|--------|---------------------------------|-------|---------------------------------|--------|----------------------|--------|
| <b>Gener</b>  | 9.720  | 8.854  | 402                             | 4,3%  | -866                            | -8,9%  | 669                  | 966    |
| <b>Febrer</b> | 14.225 | 13.018 | 315                             | 2,3%  | -1.207                          | -8,5%  | 4.164                | 4.505  |
| <b>Març</b>   | 21.956 | 19.556 | -288                            | -1,3% | -2.400                          | -10,9% | 6.538                | 7.731  |
| <b>Abril</b>  | 35.641 | 35.109 | 519                             | 1,5%  | -532                            | -1,5%  | 15.553               | 13.685 |

Font: TGSS. Elaboració pròpia

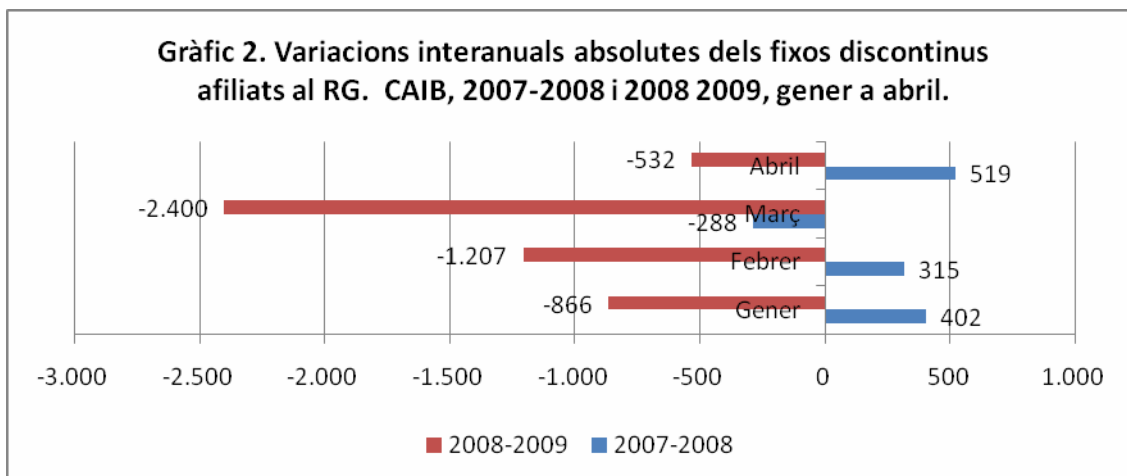


Font: TGSS. Elaboració pròpia

L'afiliació d'aquests tipus de treballadors és enguany inferior a la d'abril de 2008. Fa un any, el nombre de fixos discontinus al RG va ser de 35.641; això suposa **un descens relatiu de -1,5% que en nombres absoluts es concreta en la pèrdua de -532 treballadors FD en un any**. Enguany la variació interanual és negativa, mentre que entre l'abril de 2007 i de 2008 va ser positiva (vegeu taula 1).

En l'actualitat el nombre de fixos discontinus és superior a la xifra existent l'any 2006, tot i que cal tenir present que el 9 de juny de 2006 es va aprovar el RDL 5/2006 (BOE 14 de juny), de

mesures d'impuls a la contractació indefinida. Les diferències de l'any 2009 respecte als anys anteriors s'enregistren sobretot al mes de març, tal com ens mostren els gràfics 1 i 2. Si a l'abril de 2009 les diferències respecte als anys 2007 i 2008 no són molt elevades, sí ho foren al mes de març. En aquest mes la variació interanual va ser molt negativa, d'un -10,9%, el que suposà -2.400 treballadors menys. (vegeu taula 1, variacions interanuals 2008-2009 i gràfic 2).



Font: TGSS. Elaboració pròpia

Les dades apunten de moment a una menor incorporació en termes anuals dels fixos discontinus afiliats al RG, especialment al mes de març, i possiblement a una certa pèrdua d'ocupació, si es té en compte la dada del menor nombre d'indefinitos fixos discontinus inicial enregistrada l'any 2008 i 2009 i del total de fixos discontinus. (vegeu taula 2).

**Taula 2. Afiliacions contractuals per tipus de contracte indefinit fix discontinu. Règim General. CAIB gener-abril 2008 i 2009**

|                   | Indefinit fix discontinu | Indefinit fix discontinu. Transformació programa foment ocupació | Indefinit fix discontinu. Minusvàlids | Indefinit fix discontinu. Inicial programa foment ocupació | Indefinit fixos discontinus. Transformació | Total fixos discontinus. Règim general |
|-------------------|--------------------------|--|---------------------------------------|--|--|--|
| <b>Gener 2008</b> | 7.714                    | 413  | 22                                    | 797  | 774  | 9.720                                  |
| <b>Febrer</b>     | 11.834                   | 484  | 29                                    | 1.057  | 821  | 14.225                                 |
| <b>Març</b>       | 18.725                   | 621  | 42                                    | 1.546  | 1.022                                      | 21.956                                 |
| <b>Abril</b>      | 30.701                   | 823  | 73                                    | 2.815  | 1.229                                      | 35.641                                 |
| <b>Gener 2009</b> | 7.126                    | 211  | 35                                    | 669  | 813  | 8.854                                  |
| <b>Febrer</b>     | 10.978                   | 268  | 38                                    | 862  | 872  | 13.018                                 |
| <b>Març</b>       | 16.883                   | 380  | 49                                    | 1.223  | 1.021                                      | 19.556                                 |
| <b>Abril</b>      | 30.493                   | 609  | 92                                    | 2.628  | 1.287                                      | 35.109                                 |

Font: TGSS. Elaboració pròpia

Des de CCOO manifestam la nostra preocupació per aquest endarreriment de l'inici d'activitat dels treballadors i treballadores fixos discontinus, ja que és molt possible que s'anticipi l'acabament de la temporada turística iniciada el mes d'abril, el que dificultaria molt la consecució de prestacions de desocupació per a molts treballadors fixos discontinus.