

## **ELS FIXOS DISCONTINUS A BALEARS**

**CCOO. Maig 2009**

A continuació vos oferim un breu informe elaborat per CCOO on es reflecteixen les dades d'altres de fixos discontinus a la nostra comunitat i la seva comparativa amb anys anteriors.

## Rècord de fixos discontinus en un mes de maig

### Avançam cap a una major i intensa estacionalitat?

Les altes al Règim General en el sistema d'afiliació dels treballadors fixos discontinus han estat aquest mes de maig de 49.929 treballadors, enregistrant-se el màxim valor històric.

Respecte al mes d'abril, i a l'igual d'anys anteriors, les afiliacions al RG de fixos discontinus augmenten de manera significativa. Per l'any 2009 la variació mensual entre l'abril i el maig és de +12.659. Aquest increment mensual és inferior a l'enregistrat l'any 2008, tal com es pot consultar a la taula 1.

**Taula 1. Treballadors fixos discontinus afiliats al RG. CAIB, de gener a abril 2008 i 2009.**

	2008	2009	Var. Interanual 2007-2008	Var %	Var. Interanual 2008-2009	Var %	Var. Mensual 2008	2009
<b>Gener</b>	9.720	8.854	402	4,3%	-866	-8,9%	669	966
<b>Febrer</b>	14.225	13.018	315	2,3%	-1.207	-8,5%	4.164	4.505
<b>Març</b>	21.956	19.556	-288	1,3%	-2.400	10,9%	6.538	7.731
<b>Abril</b>	35.641	35.109	519	1,5%	-532	-1,5%	15.553	13.685
<b>Maig</b>	48.300	49.929	1.820	3,9%	1.629	3,4%	14.820	12.659

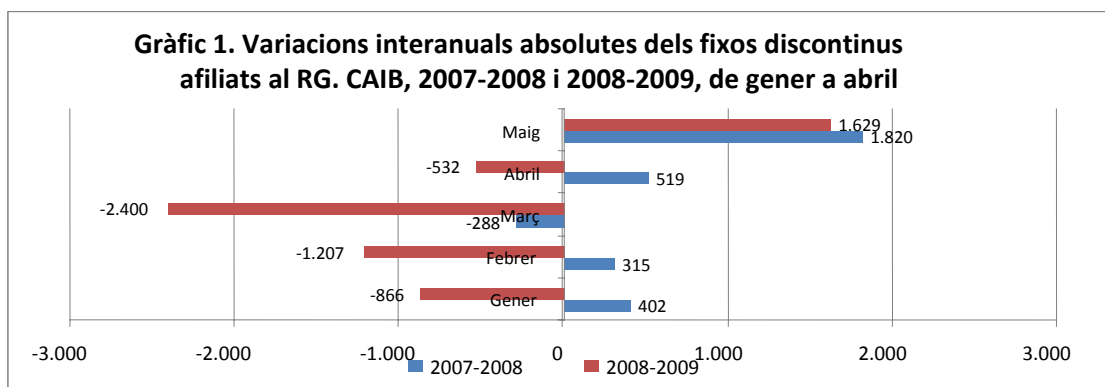
Font: TGSS. Elaboració pròpia

**Taula 2. Afiliacions contractuals per tipus de contracte indefinit fix discontinu. Règim General. CAIB gener-maig 2008 i 2009**

	Indefinit fix discontinu	Indefinit fix discontinu. Transformació programa foment ocupació	Indefinit fix discontinu. Minusvàlids	Indefinit fix discontinu. Inicial programa foment ocupació	Indefinit fixos discontinus. Transformació	Total fixos discontinus. Règim general
<b>Gener 2008</b>	7.714	413	22	797	774	9.720
<b>Febrer</b>	11.834	484	29	1.057	821	14.225
<b>Març</b>	18.725	621	42	1.546	1.022	21.956
<b>Abril</b>	30.701	823	73	2.815	1.229	35.641
<b>Maig</b>	40.830	971	118	4.859	1.522	48.300
<b>Gener 2009</b>	7.126	211	35	669	813	8.854
<b>Febrer</b>	10.978	268	38	862	872	13.018
<b>Març</b>	16.883	380	49	1.223	1.021	19.556
<b>Abril</b>	30.493	609	92	2.628	1.287	35.109
<b>Maig</b>	42.326	772	146	5.138	1.547	49.929

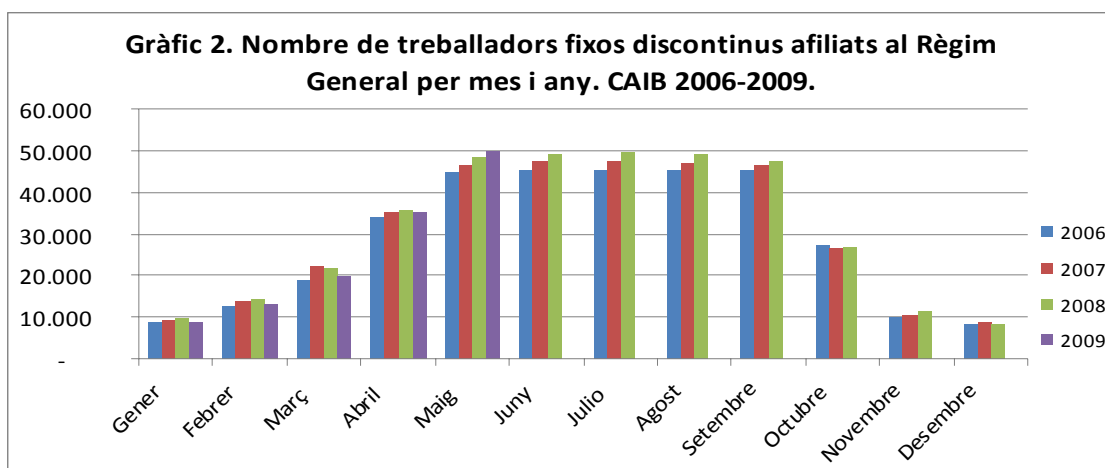
Font: TGSS. Elaboració pròpia

L'afiliació d'aquests tipus de treballadors és enguany superior a la que hi havia al maig del 2008. Fa un any el nombre de fixos discontinus al RG va ser de 48.300. Això suposa **un augment relatiu del 3,4% que, en nombres absoluts, es concreta en un increment de 1.629 treballadors FD de maig de 2008 a maig de 2009**. Aquesta situació contrasta favorablement respecte a la del mes d'abril passat, quan en termes interanuals vàrem tenir un descens, tal com es pot veure al gràfic 1.



Font: TGSS. Elaboració pròpia

Des que el dia 9 de juny de 2006 es va aprovar el RDL 5/2006 (BOE 14 de juny) de mesures d'impuls de la contractació indefinida, el nombre de fixos discontinus al mes de maig ha anat augmentant any rere any, tal com ens mostra el gràfic 2, el que indicaria un augment d'ocupació i no sols de les reincorporacions.



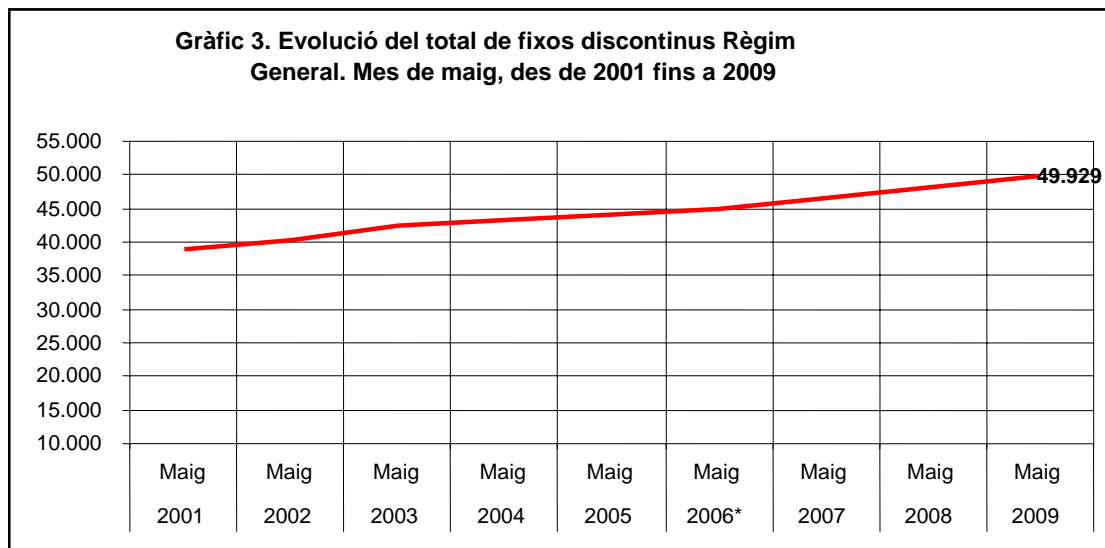
Font: TGSS. Elaboració pròpia

Els gràfics i taules ens mostren que l'evolució, positiva, de l'ocupació fixa discontinua al mes de maig es veu en tot cas matisada si es pren en consideració l'evolució intraanual del total de fixos discontinus i les variacions dels mesos anteriors, fets indicatius d'un escurçament de la temporada que afectaria tant els fixos discontinus recent incorporats a la seva activitat com aquells que fa més temps que s'hi varen incorporar.

Tanmateix, una anàlisi històrica tant dels registres màxims de fixos discontinus al Règim General com de registres al mes de maig (de 2001 a 2009) ens mostra com l'any 2009 s'arriben als valors més alts (taula 3, valor màxim i gràfic 3, evolució maig). Aquest fet, un cop descomptats els efectes d'una menor o major durada de la temporada turística, podria ser indicatiu d'una transformació de relacions laborals de tot l'any en relacions laborals de mesos. Si la tendència es confirma, ens trobaríem davant una situació d'empitjorament del mercat laboral que camina de manera sorda cap a una major estacionalitat.

<b>3. Evolució del mes de l'any amb major nombre de total de fixos discontinus. Règim General 2001-2009</b>		
2001	Juny	39.751
2002	Juliol	41.034
2003	Juliol	43.306
2004	Juliol	43.982
2005	Juliol	45.179
2006*	Juliol	45.495
2007	Juny	47.357
2008	Juliol	49.509
Fins maig 2009	Maig	49.929

\*El 9 de juny de 2006 es va aprovar el RDL 5/2006 (BOE 14 de juny) de mesures d'impuls de la contractació indefinida.  
Font: TGSS. Elaboració pròpia



Font: TGSS. Elaboració pròpia