

Enquesta d'hàbits socials 2010

Anàlisi dels usos lingüístics

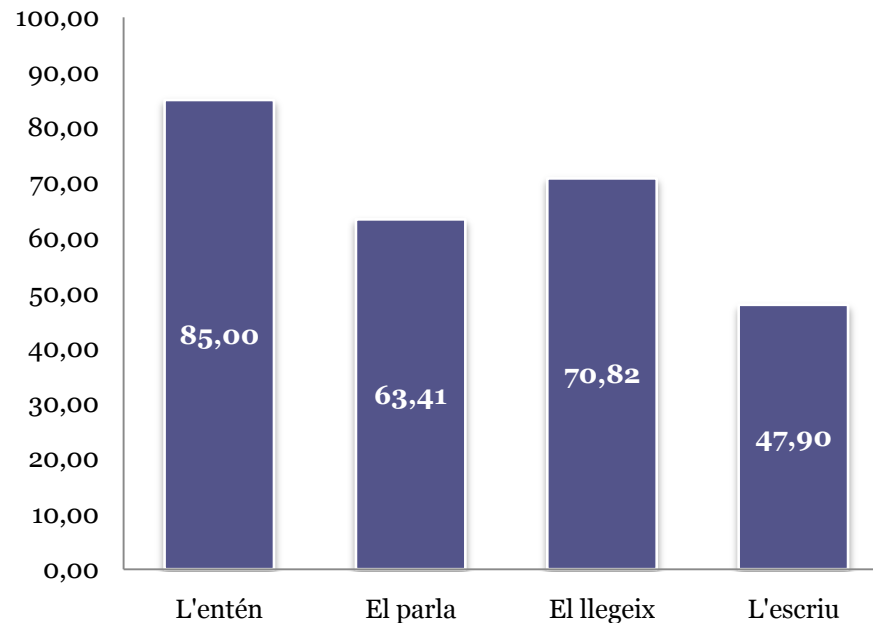


Govern de les Illes Balears

Conselleria d'Educació i Cultura
Direcció General de Política Lingüística

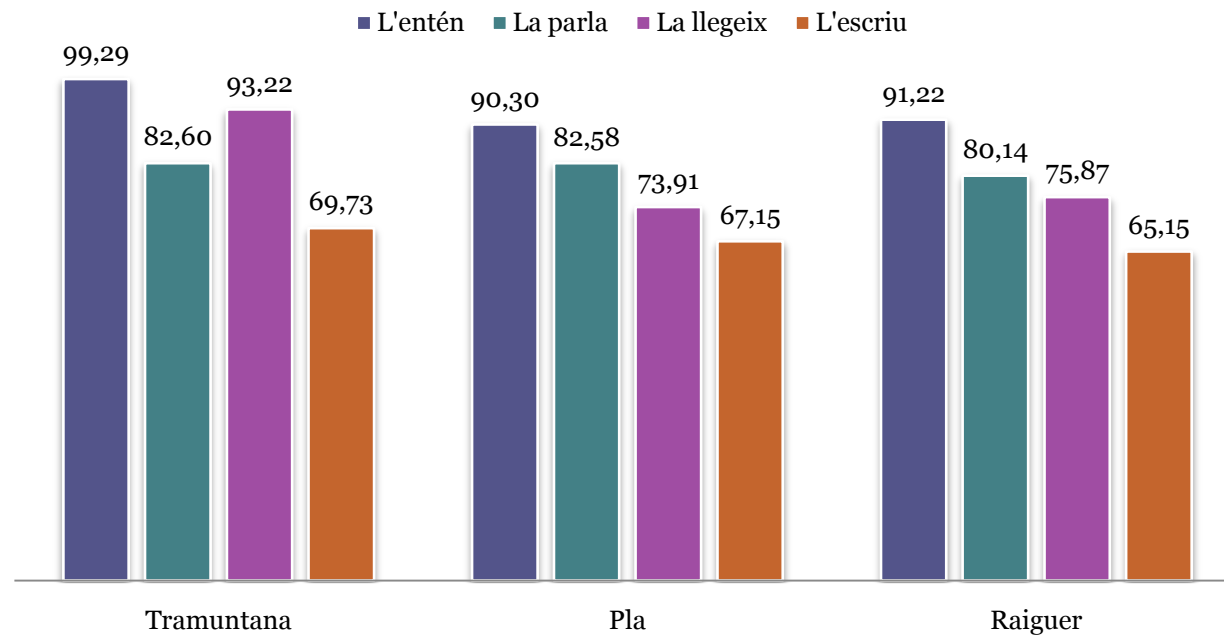
Dades de coneixement

- Dades globals per al conjunt de l'arxipèlag



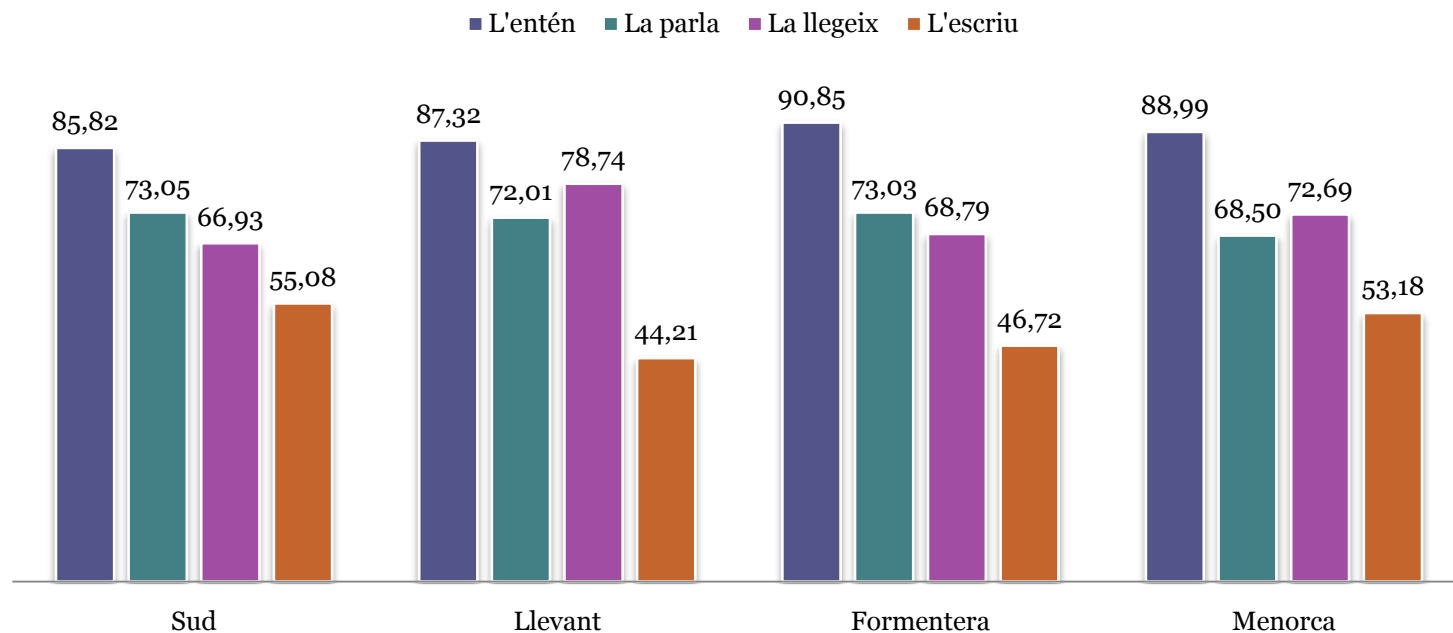
Dades de coneixement

- Comarques amb índexs elevats



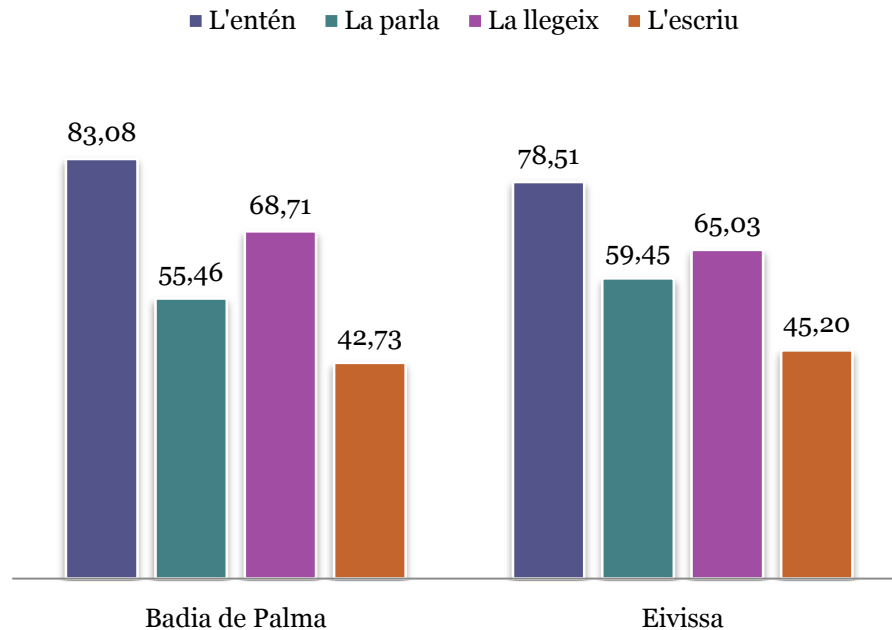
Dades de coneixement

- Comarques amb índexs mitjans



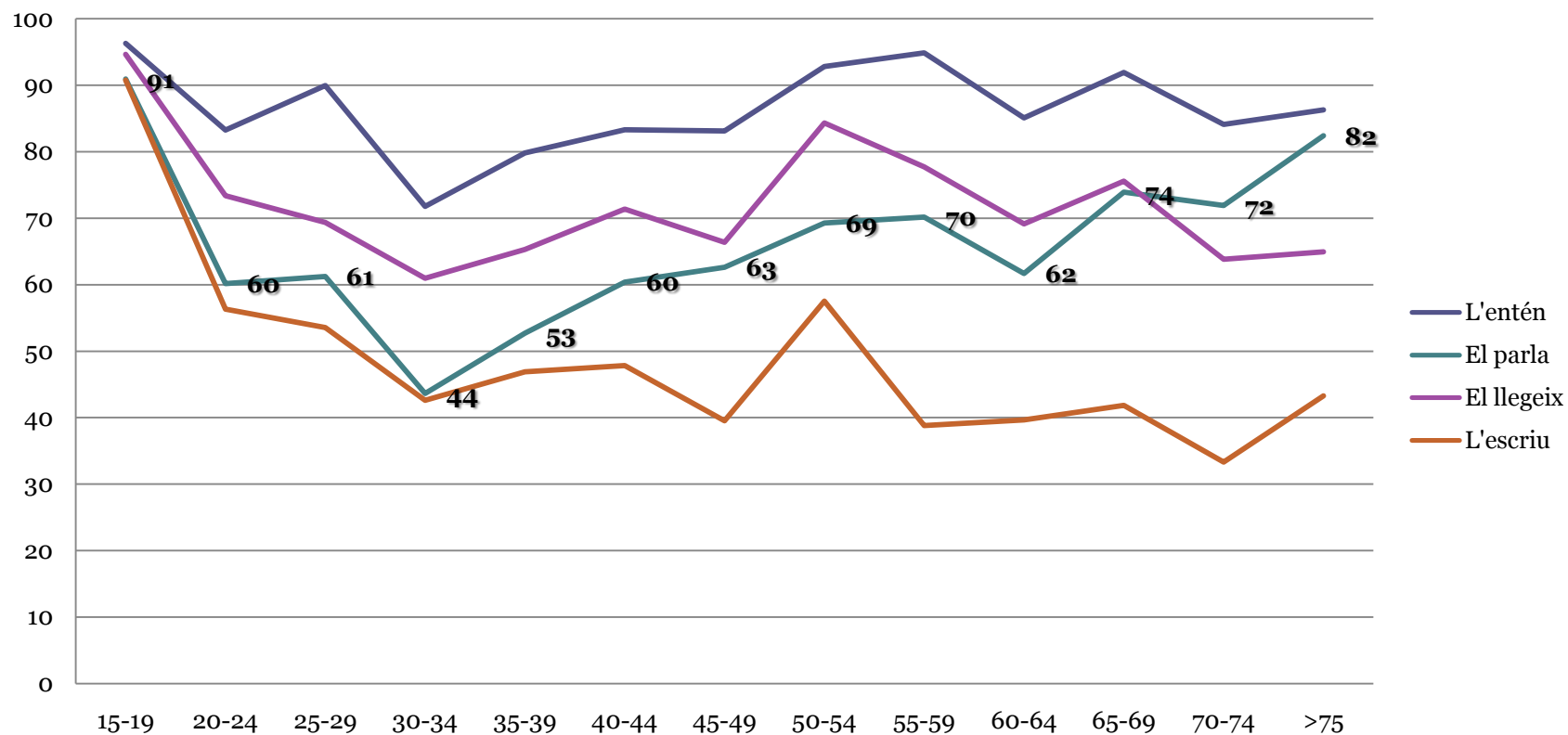
Dades de coneixement

- Comarques amb índexs baixos



Dades de coneixement

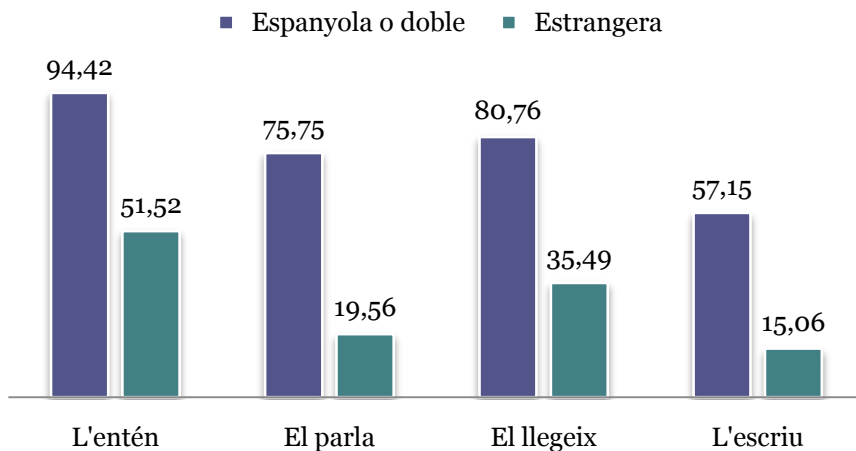
Coneixement per grups quinquennals



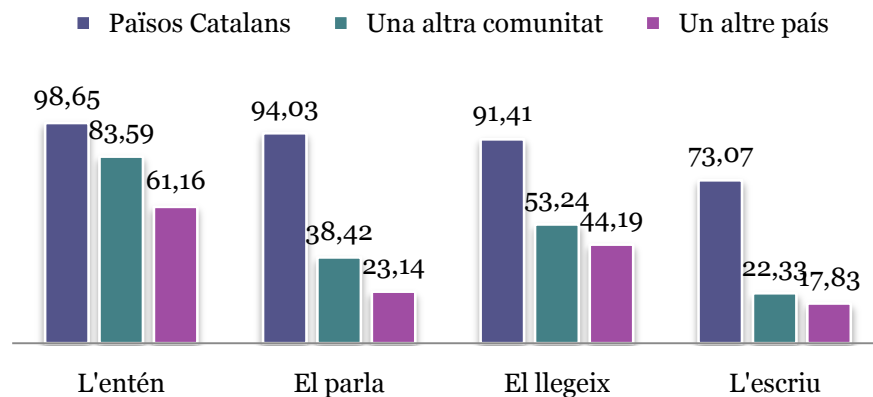
Dades de coneixement

- Segons origen i nacionalitat

Coneixement i nacionalitat

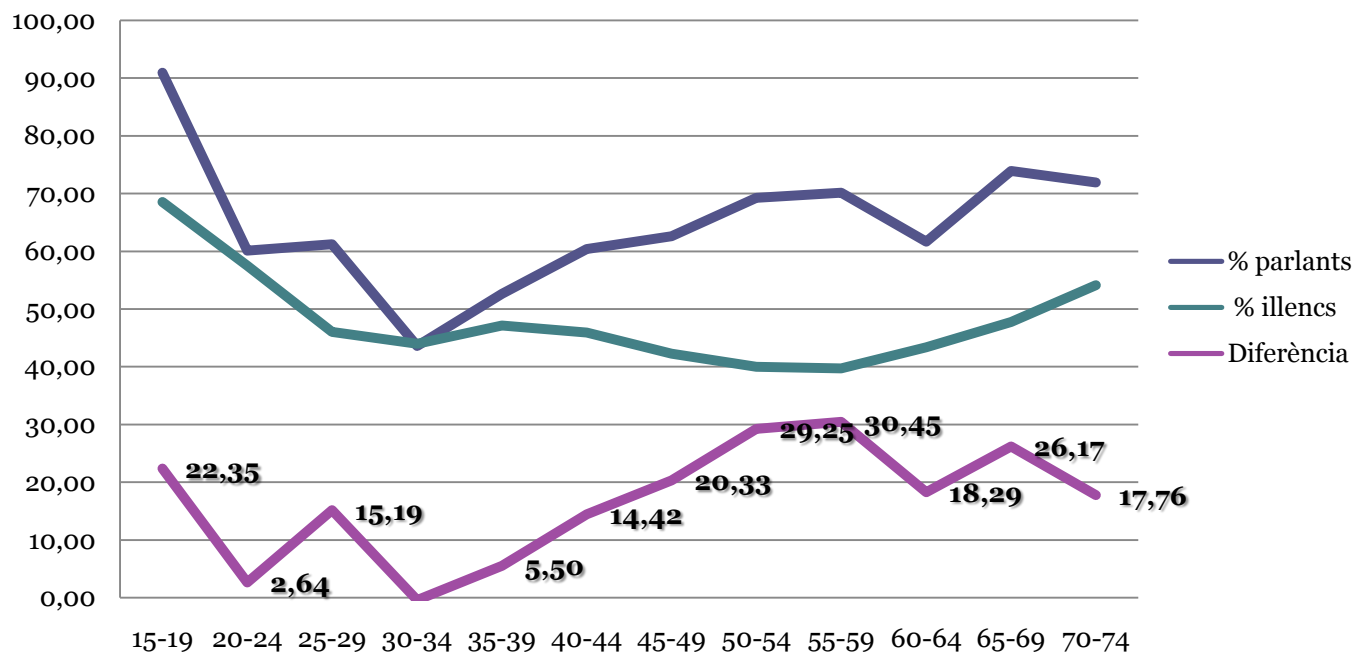


Coneixement i lloc de naixement



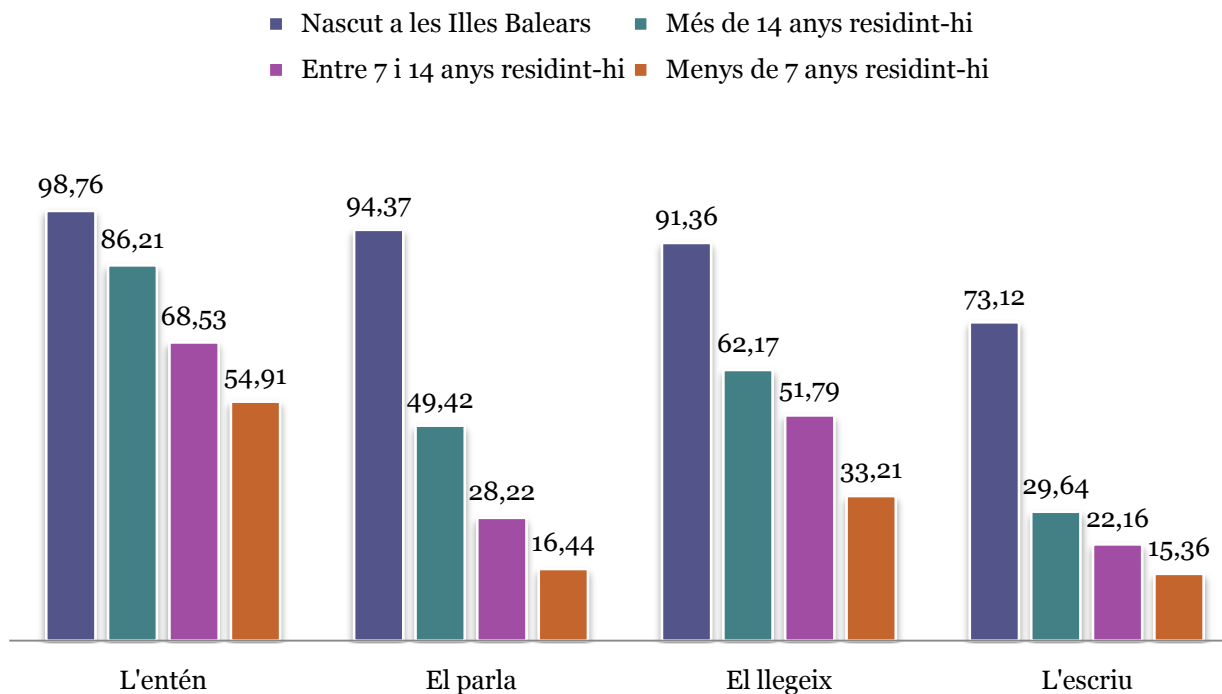
Dades de coneixement

- Incorporació de parlants per grups quinquennals



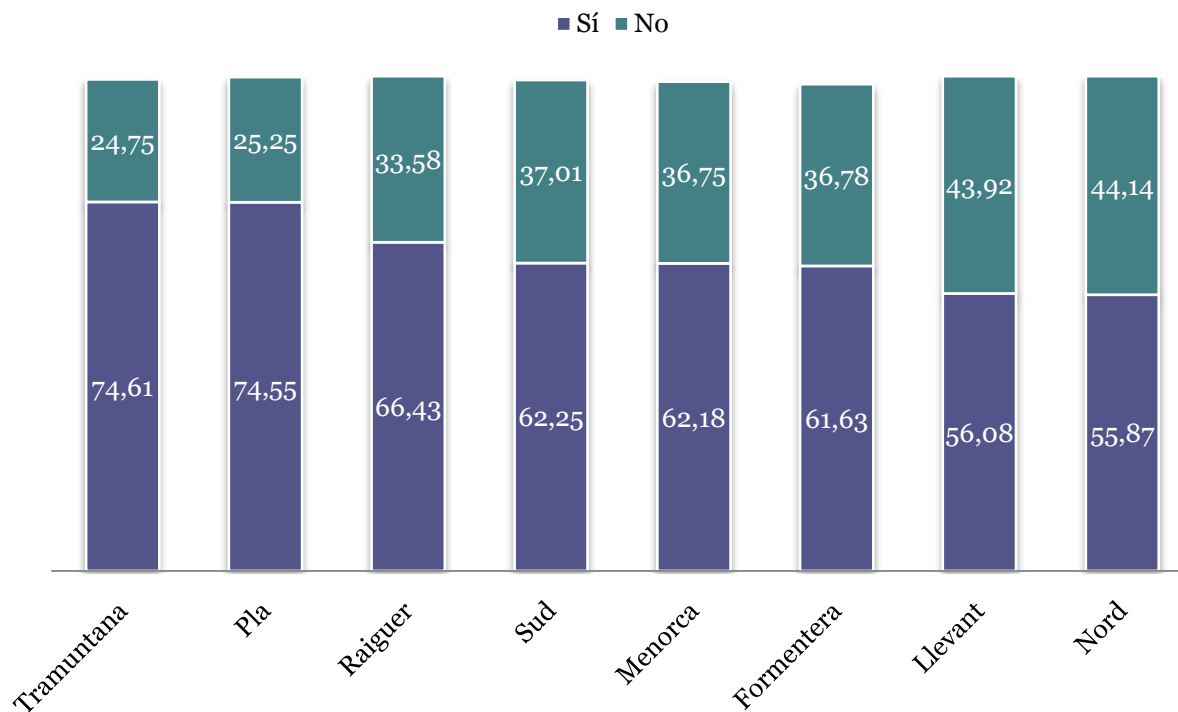
Dades de coneixement

- Incorporació de parlants per temps de residència



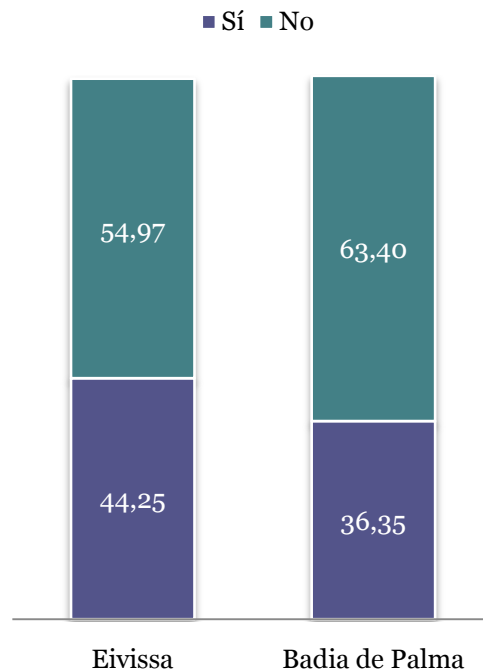
Dades d'ús

- Comarques amb ús majoritari



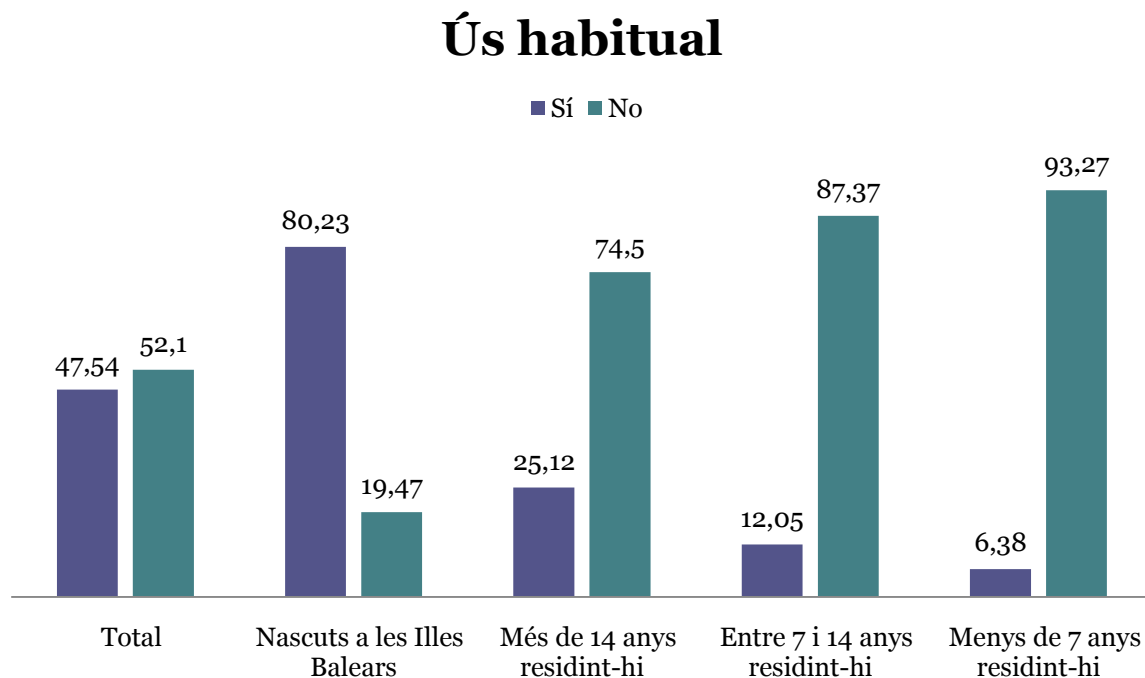
Dades d'ús

- Comarques amb ús minoritari



Dades d'ús

- Diferències en l'ús segons el temps de residència a les Illes Balears

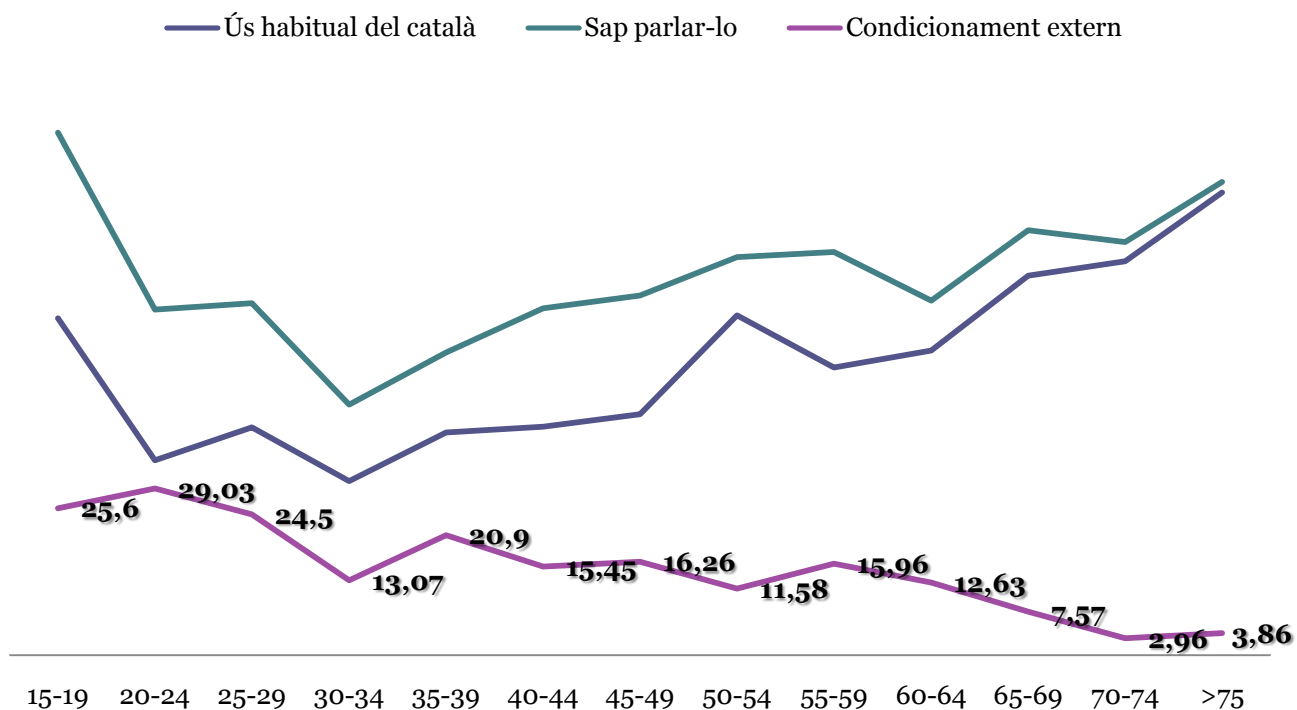


Dades d'ús

	1. Sí, gairebé sempre	2. Sí, però no tant com voldria	3. No, la gent parla sempre castellà	4. Ús habitual del català (1+2)	5. Sap parlar	6. Diferència sap / usa (5-4)	7. Motius externs (2+3)
Total edat	41,75	5,79	10,24	47,54	63,41	-15,87	16,03
15-19	51,67	6,96	18,64	58,63	90,92	-32,29	25,60
20-24	25,99	7,92	21,11	33,91	60,14	-26,23	29,03
25-29	27,49	12,15	12,35	39,64	61,23	-21,59	24,50
30-34	23,70	6,60	6,47	30,30	43,61	-13,31	13,07
35-39	34,97	3,78	17,12	38,75	52,66	-13,91	20,90
40-44	33,39	6,37	9,08	39,76	60,37	-20,61	15,45
45-49	36,09	5,84	10,42	41,93	62,61	-20,68	16,26
50-54	55,43	3,68	7,90	59,11	69,26	-10,15	11,58
55-59	45,73	4,33	11,63	50,06	70,16	-20,10	15,96
60-64	44,97	8,04	4,59	53,01	61,68	-8,67	12,63
65-69	61,58	4,48	3,09	66,06	73,92	-7,86	7,57
70-74	66,63	1,89	1,07	68,52	71,9	-3,38	2,96
>75	79,18	1,33	2,53	80,51	82,37	-1,86	3,86

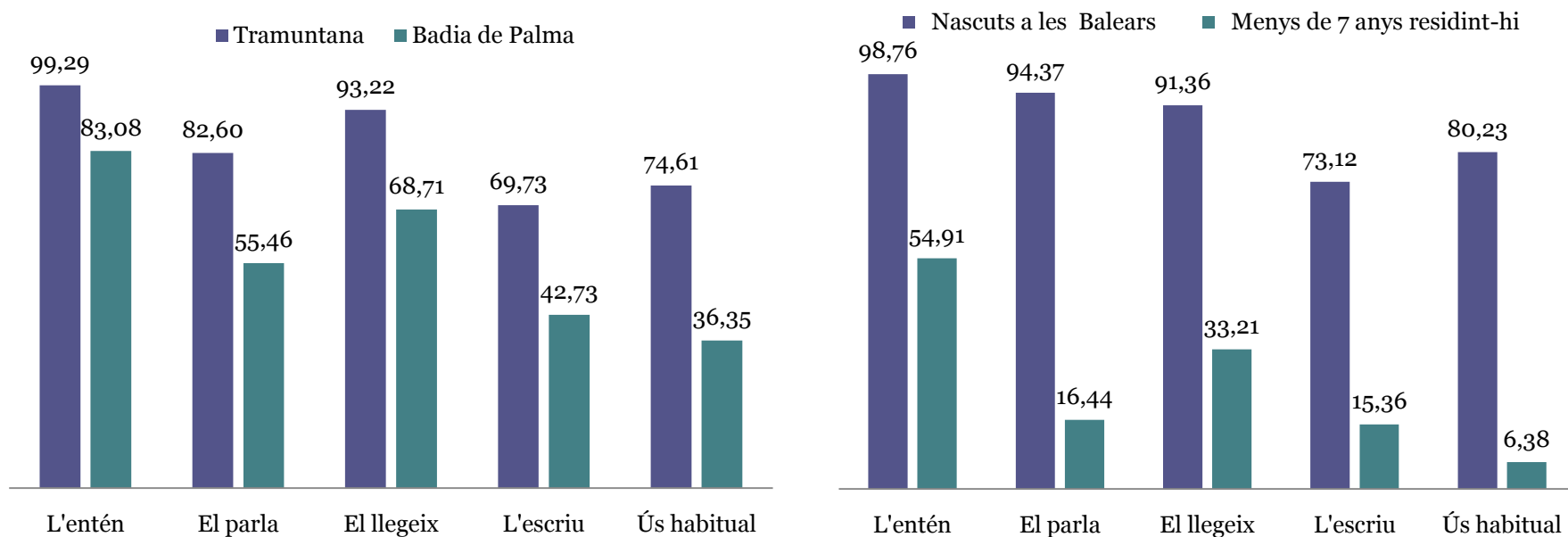
Dades d'ús

- Influència de l'entorn en l'ús del català



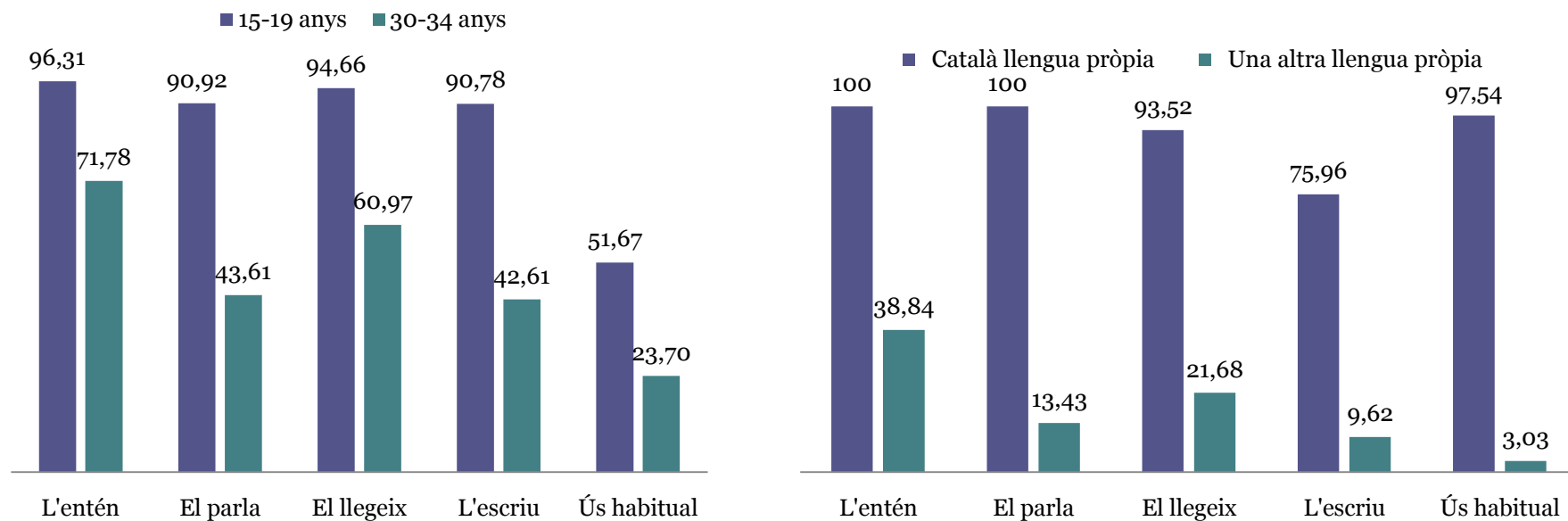
Comportaments més extrems

- Segons comarca i residència



Comportaments més extrems

- Segons edat i llengua pròpia

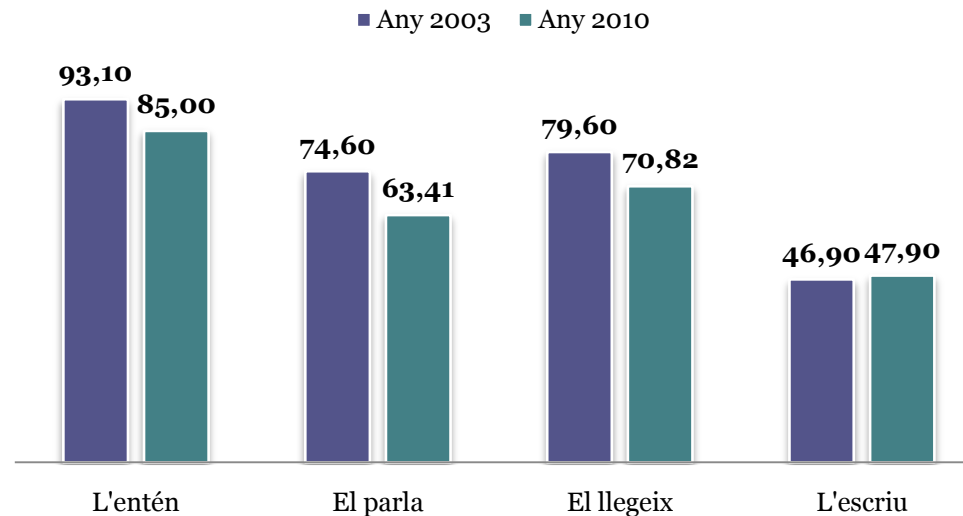


Evolució 2003 - 2010

Coneixement de la llengua

- Disminueixen les capacitats d'entendre, parlar i llegir.
- Es manté la capacitat d'escriure.

Coneixement (2003 / 2010)

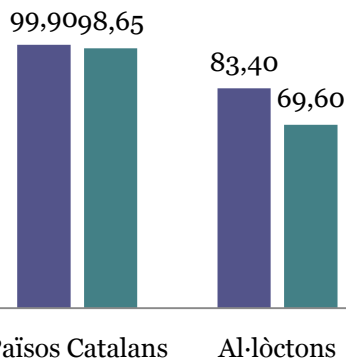


Coneixement de la llengua

- **Manteniment** entre la població nascuda a l'àrea lingüística de les capacitats d'entendre, parlar i llegir i **augment** important en la capacitat d'escriure.
- **Disminució** d'un 13% entre els ciutadans que provenen de fora de l'àrea lingüística en les capacitats d'entendre, parlar i llegir i disminució mínima en la capacitat d'escriure.

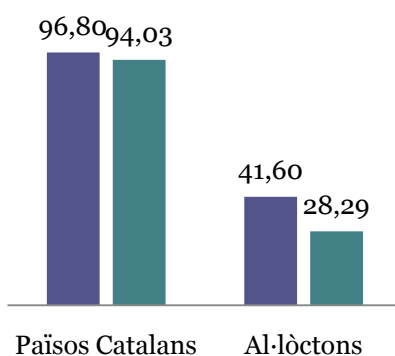
Entendre

■ Any 2003 ■ Any 2010



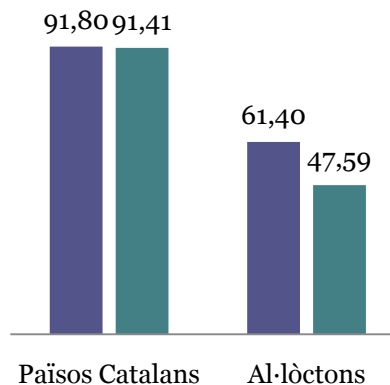
Parlar

■ Any 2003 ■ Any 2010



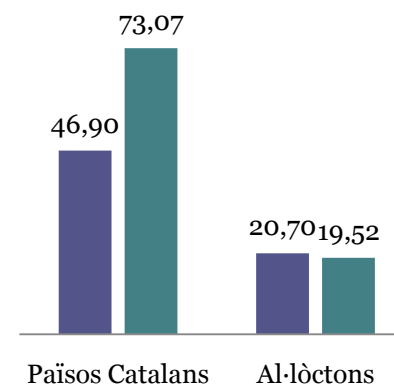
Llegir

■ Any 2003 ■ Any 2010



Escriure

■ Any 2003 ■ Any 2010



Ús de la llengua

- Manteniment o augment de l'ús del català

