

## Número 13

*Conjuntura Setembre 2011*

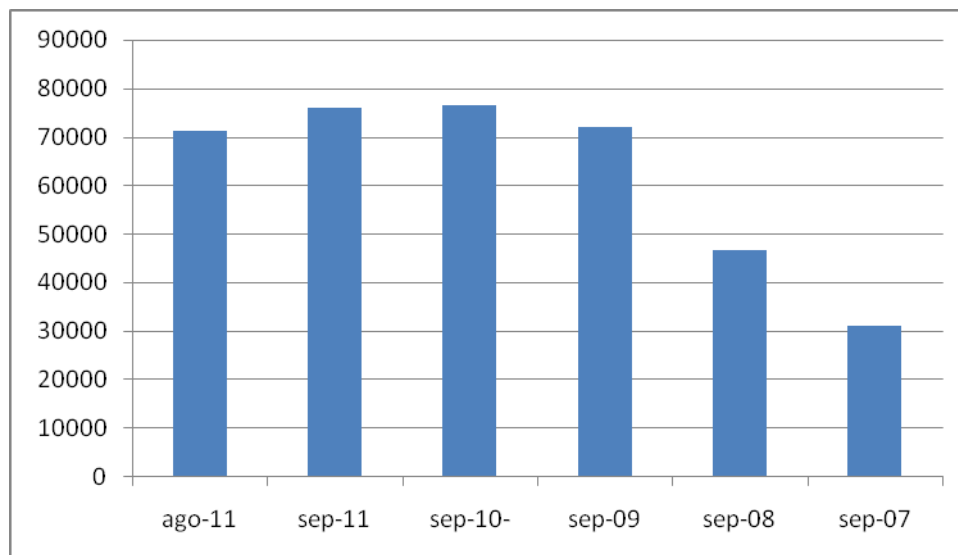
### EMPITJORA EL MERCAT LABORAL DE BALEARS

**Creix l'atur, augmenta en un 5,6% el de llarga durada i el 49,2% dels contractes registrats tenen una duració de menys de 3 mesos.**

**I.- Balears és, amb diferència, la Comunitat Autònoma on més puja l'atur en relació al mes anterior.** La xifra total de persones registrades a Balears com a parades és de 76.067, el que representa un augment de 4.702 persones (6,54%) respecte el mes anterior i una variació interanual de -576 persones (-0,75%).

#### ATUR REGISTRAT A ILLES BALEARS

(Comparativa mes anterior i el mateix mes d'anys anteriors)

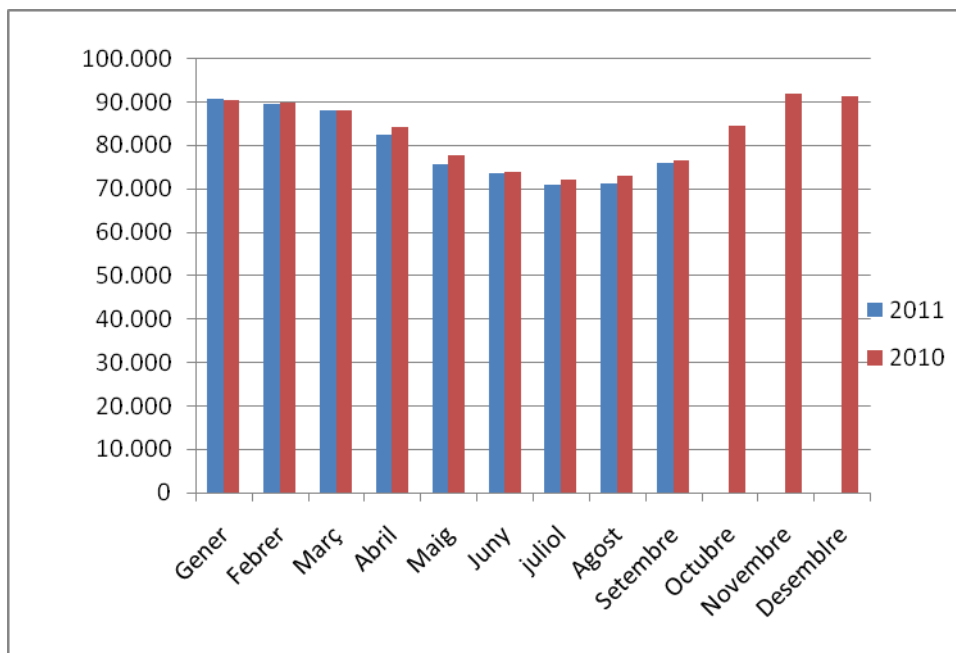


En el conjunt d'Espanya el total de persones aturades és de 4.226.744 amb un augment de 95.517 (2,32%) en relació al mes anterior, i amb un creixement interanual de 208.981 (5,20%).

Tot i tenir en compte el component estacional de la dada balear, s'ha d'insistir en la forta variació mensual que és 4,27 punts superior que la variació del conjunt d'Espanya. Hi ha, no obstant, un aspecte relativament positiu: La variació interanual de Balears és del -0,75%, mentre que la estatal creix fins a un +5,20%.

En qualsevol cas cal emfatitzar que el mes de setembre acaba amb més de setanta sis mil persones en atur registrat, la qual cosa fa presagiar unes xifres records d'atur en el propers mesos.

## ATUR REGISTRAT A ILLES BALEARS 2010 - 2011



**II.- Menorca té la major pujada interanual d'atur registrat i Eivissa la major reducció interanual.** A la taula següent s'aprecia una espectacular variació intermensual a Formentera, i importants a Menorca i a Eivissa. Són descensos directament relacionats al major grau d'especialització en el sector serveis molt estacionals.

### *Atur de setembre per Illes*

	Mallorca	Menorca	Eivissa	Formentera
<b>Atur setembre</b>	62.307	5.648	7.741	371
<b>Variació mes</b>	2.951 (4,97%)	764 (15,60%)	874 (12,70%)	113 (43,80%)
<b>Variació anual</b>	-95 (-0,2%)	39 (0,70%)	-518 (-6,30%)	-2 (-0,5%)

En la nostra opinió, cal posar atenció al comportament del mercat laboral d'Eivissa. L'accentuació de la monodependència turística va associada d'una certa desestacionalització? La variació interanual del -6,30% es correspon amb una baixada d'atur del -6.3% al subsector d'hostaleria.

**III.- A la composició sectorial de l'atur destaca l'escassa disminució interanual en el sector de serveis.** A pesar dels bons resultats en arribades de turistes l'atur de setembre només baixa en aquest sector un 1,1% en termes interanuals. Les variacions al subsector de hostaleria són encara més il·lustratives: **Setembre acaba amb 12.384 persones aturades en aquesta branca medular de l'economia de Balears (un 25,0% més que el mes anterior i un -4,6% en relació a setembre de l'any anterior)**

### *Atur de setembre per sectors econòmics*

	Agricultura	Indústria	Construcció	Serveis	SOA*
<b>Atur setembre</b>	850	4.178	17.402	49.956	3.681
<b>Variació mes</b>	46 (5,7%)	194 (4,9%)	-449 (-2,5%)	4.719 (10,4%)	192 (5,5%)
<b>Variació anual</b>	<b>160 (23,2%)</b>	<b>-131 (-3,0%)</b>	<b>-371 (-2,1%)</b>	<b>-533 (-1,1%)</b>	<b>361 (1,3%)</b>

\*Sense ocupació anterior

**IV. L'atur de llarga durada ja supera el 30% del total i se consolida com el gran problema del mercat laboral balear.** En el mes que comentam, 23.231 persones (30,50% del total) fa més de 12 mesos que estan ininterrompudament a les llistes de l'atur. **Són 1.301 persones més que ara fa un any, és a dir, un increment del 5,6%.**

**V.- Disminueix la tendència a la baixada de l'atur registrat del col·lectiu menor de 25 anys.** Tot i que representa el 12% del total (9.115 persones), és important anotar que augmenta un 20,9% (1.573 persones) en relació al mes d'agost. La variació interanual és del -10,9% (-1.117 persones) i és la baixada més petita dels darrers mesos. Probablement una explicació és l'aturada de determinats programes autonòmics de Polítiques Actives d'Ocupació. (Insistim en la valoració feta en nº 9 de "Claus per entendre el mercat laboral")

**VI.- Les reduccions interanuals de l'atur del mes de setembre corresponen al col·lectiu d'estrangers.**

### *Atur de setembre per nacionalitat*

	Espanyola	Estrangera UE-27	Estrangera NO UE-27
<b>Atur setembre</b>	57.882	5.620	12.565
<b>Variació mes</b>	3.686 (6,8%)	345 (6,5%)	671 (5,6%)
<b>Variació anual</b>	<b>444 (0,8%)</b>	<b>-418 (-6,9%)</b>	<b>-602 (-4,6%)</b>

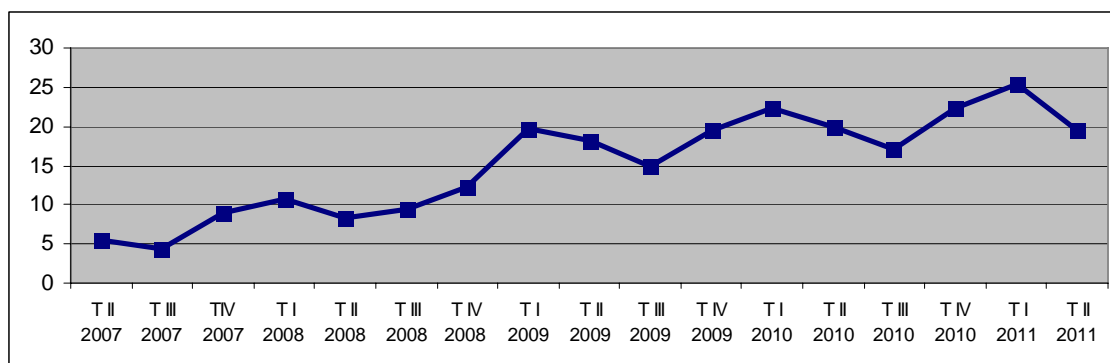
En els dos casos (col·lectiu d'estrangers UE i No UE-27) s'incorporaren al mercat laboral en el mesos centrals de la temporada turística –juliol i agost-, per això retarden unes setmanes la finalització dels contractes i la incorporació a l'atur. És previsible que en el balanç del conjunt de l'any 2011 es palesi que el mercat laboral incorpora prioritàriament ma d'obra precària estrangera.

**VI.- La temporalitat contractual augmenta com a símptoma de manca de qualitat del nostre mercat laboral**, en aquest sentit cal tenir present que la variació anual del nombre de contractes registrats ha estat de -290 (-1,1%). Però, amb un total de 25.384 contractes registrats en el mes de setembre el 89,9% han estat temporals. **El 49,2% dels contractes registrats tenen una duració prevista de menys de 3 mesos.**

**VII.- No hi ha creació d'ocupació però, hi ha destrucció?.** Les dades d'afiliacions a la SS fetes públiques el dia 4 d'octubre són dades mitjanes que ens informen que en el mes d'agost aquesta mitjana fou de 450.912 afiliacions, la qual cosa vol dir que hi ha un descens del 3,11% en relació al mes anterior i un lleuger -0,15% en termes interanuals. En opinió de la Fundació Gadeso, aquesta dada és poc indicativa i cal esperar que en els propers dies es publiquin les dades d'afiliacions a fi de mes per poder fer una anàlisi rigorosa, no obstant sembla que la tendència no és de creació d'ocupació.

**IX.- EPA del segon trimestre de 2011.** Per facilitar la lectura d'aquesta nota de conjuntura, mantenim el comentari sobre les darreres dades publicades per l'INE: L'Enquesta de Població Activa corresponent als mesos d'abril, maig i juny. Els resultats d'aquesta enquesta són molt rellevants per apreciar les tendències del mercat laboral, és per això que incloem la següent gràfica i recomanem la consulta del nº 10 de "Claus per entendre el mercat laboral"

## EVOLUCIÓ DE LA TAXA D'ATUR A BALEARS (EPA)



Palma, 5 d'octubre de 2011

Més informació a l'ESPAI SOCIOLABORAL de la nostra web

[www.gadeso.org](http://www.gadeso.org)