

Número 14

EPA DEL TERCER TRIMESTRE DE 2011

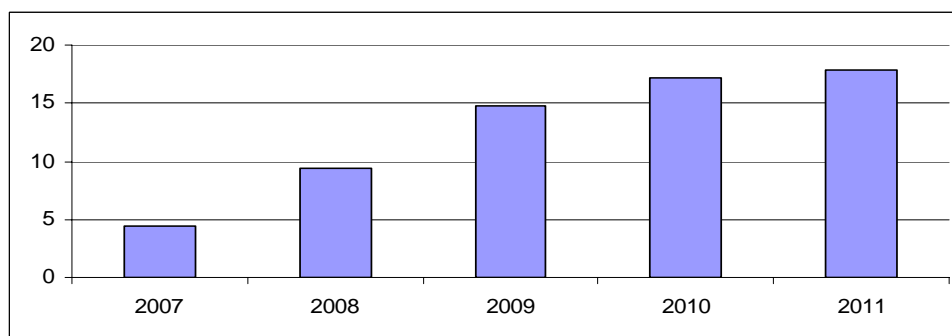
La taxa d'atur s'aproxima al 18% en el cim de la temporada turística. L'atur de llarga durada afecta a 40.500 persones

Com cada trimestre, amb aquestes anàlisis d'urgència, però que van més enllà de les gran xifres, pretenem que es pugui fer una correcta interpretació del conjunt de les informacions proporcionades per l'INE per valorar, amb més coneixement de causa, la situació del nostre mercat laboral. En qualsevol cas el que segueix és complementari al que podeu trobar a "ESPAI SOCIOLABORAL GADES O"

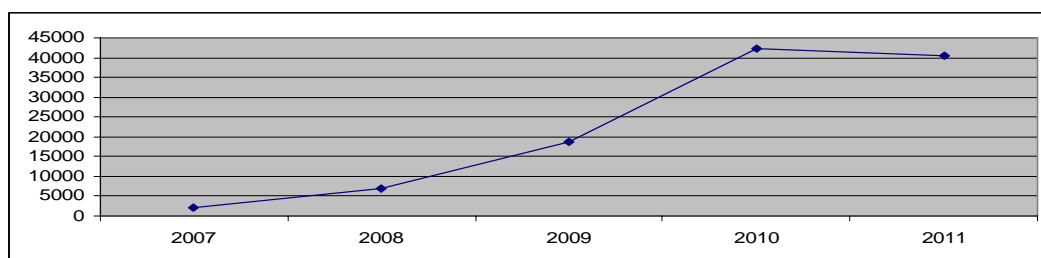
LES DADES MÉS RELLEVATS DEL TERCER TRIMESTRE

	2007	2008	2009	2010	2011
Taxes d'atur:	4,45	9,38	14,82	17,12	17,81
% de llars amb tots els seus membres en atur:	1,35	3,54	6,7	9,24	8,00
Persones amb més d'un any en atur	2000	6900	18700	42300	40.500
% de temporalitat	30	30,8	27,6	28,3	30,3

TAXES D'ATUR



Persones amb més d'un any en atur:



***POBLACIÓ ACTIVA : 615.600 Taxa d'activitat 67,95**

Comentari: La taxa d'activitat baixa lleugerament en termes interanuals (del 68,13% del tercer trimestre de l'any passat al 67,95% actual). S'ha de recordar que la taxa d'activitat és el percentatge de la població de 16 anys i més anys que està incorporada al mercat de treball, per això és important tenir present que en el període de crisi (II trimestre de 2007 fins ara, III trimestre de 2011), pràcticament no ha variat la taxa d'activitat global. Per tant, les variacions de població ocupada i aturada s'han d'interpretar prioritàriament en termes de dinàmiques sociolaborals (creació/destrucció d'ocupació) i manco en termes demogràfics.

GRUPS D'EDAT (III T 2011)

Grups de edat	De 16 a 19	De 20 a 24	De 25 a 34	De 35 a 44	De 45 a 54	De 55 i més anys
Valor absoluts	12.000	47.700	163.100	176.600	132.600	80.300
Taxes	56.03	69.54	27.85	75.15	89.59	29.91

GÈNERE (II T 2011)

	Valors absoluts	Taxa
Homes	339.900	74,06
Dones	281.600	61,90

NIVELL FORMATIU (II T 2011)

Nivell	Valors absolut	% sobre total
Analfabets	1.400	0.2
Primària	70.500	11.5
Secundària Primera etapa	213.800	34.7
Secundària Segona etapa	182.300	29.6
Superior (no doctorat)	144.500	23.5
Superior Doctorat	3.000	0.5

NACIONALITAT(II T 2011)

	Valors absoluts	Taxa
Espanyols	462.300	65.80
Estrangers UE	70.400	71.67
Estrangers No UE	82.900	78.88

***POBLACIÓ OCUPADA**

505.900

Comentari: Hi ha una variació positiva del 5,96% en relació al trimestre anterior que correspon a la lògica estacional, però igual que va passar el trimestre anterior (augment estacional i baixada interanual) s'ha d'emfatitzar que una excel·lent temporada turística no provoca un augment de la població ocupada.

GRUPS DE EDAT (II T 2011)

Grups de edat	De 16 a 19	De 20 a 24	De 25 a 34	De 35 a 44	De 45 a 54	De 55 i més anys
Valor absoluts	5.400	33.100	129.500	153.700	114.000	70.300
Taxes	36.06	58.49	12.45	52.13	74.83	26.18

GÈNERE (II T 2011)

	Valor absoluts	% sobre total
Homes	268.500	53
Dones	237.500	47

NIVELL FORMATIU (II T 2011)

Nivell	Valors absoluts	% sobre total
Analfabets	400	0.80
Primària	52.600	10.20
Secundària Primera etapa	173.200	33.50
Secundària Segona etapa	151.200	27.90
Superior (no doctorat)	125.600	27.00
Superior Doctorat	3.000	0.60

NACIONALITAT (II T 2011)

	Valors absoluts	Taxa
Espanyols	389.500	55.44
Estrangers UE	54.100	55.04
Estrangers No UE	62.300	59.34

***POBLACIÓ ATURADA 109.600 Taxa d'atur 17,81**

Comentari: La població aturada té una variació en relació al trimestre anterior del -5,11% reforçant així l'efecte estacional del segon trimestre (que fou del -19,81%). Però en relació al tercer trimestre de 2010 l'atur puja un 4,9%. De fet tal com s'ha pogut observar al gràfic la taxa d'atur és la més elevada dels darrers anys.

GRUPS DE EDAT (II T 2011)

Grups de edat	De 16 a 19	De 20 a 24	De 25 a 34	De 35 a 44	De 45 a 54	De 55 i més anys
Valor absoluts	6.000	13.300	30.700	20.900	19.900	9.100
Taxes	35.59	15.90	55.29	30.63	16.48	12.47

GÈNERE (II T 2011)

	Valor absoluts	Taxa
Homes	65.500	19.61
Dones	44.200	15.68

NIVELL FORMATIU (II T 2011)

Nivell	Valors absoluts	% sobre total
Analfabets	1.000	0.9
Primària	17.900	16.4
Secundària Primera etapa	40.600	37.1
Secundària Segona etapa	31.100	28.4
Superior (no doctorat)	18.900	17.3
Superior Doctorat	0	0

NACIONALITAT (II T 2011)

	Taxa
Espanyols	15.74
Estrangers UE	23.21
Estrangers No UE	24.78

POBLACIÓ ATURADA SEGONS TEMPS DE RECERCA D'OCUPACIÓ (II T 2011)

Temps en atur	Valors absoluts	% sobre total
Menys d'un mes	5.000	4.50
D'un a 3 mesos	19.900	18.10
De 3 a 6 mesos	12.500	11.40
De 6 a 12 mesos	24.500	22.40
De 12 a 24 mesos	18.500	16.90
Més de 24 mesos	22.000	20.10

ASSALARIATS PER TIPUS DE CONTRACTACIÓ O RELACIÓ LABORAL.

Comentari: En el període de crisi (des del IV trimestre de 2007 fins ara III trimestre de 2011) **s'observa que baixa el percentatge de persones assalariades fixes i per tant augmenta la temporalitat en les relacions laborals.**

II T 2011

	Valors absoluts		Percentatge	
	Fixos	Temporals	Fixos	Temporals
Privat	240.100	109.600	68.70	31.30
Públic	50.800	16.700	75.30	24.70
TOTAL	290.800	126.200	69.70	30.30

II T 2007

	Valors absoluts		Percentatge	
	Fixos	Temporals	Fixos	Temporals
Privat	262.700	108.500	70,80	29,20
Públic	46.000	13.600	77,20	22,80
TOTAL	308.700	122.100	71,70	28,30

**Vegeu els comentaris generals a la taula de PRINCIPALS INDICADORS SOCIOLABORALS DE BALEARS de l'Espai Sociolaboral GADES O.*

Palma, 2 de novembre de 2011

Més informació a l'ESPAI SOCIOLABORAL de la nostra web

www.gadeso.org