

## Número 15

### Conjuntura Octubre 2011

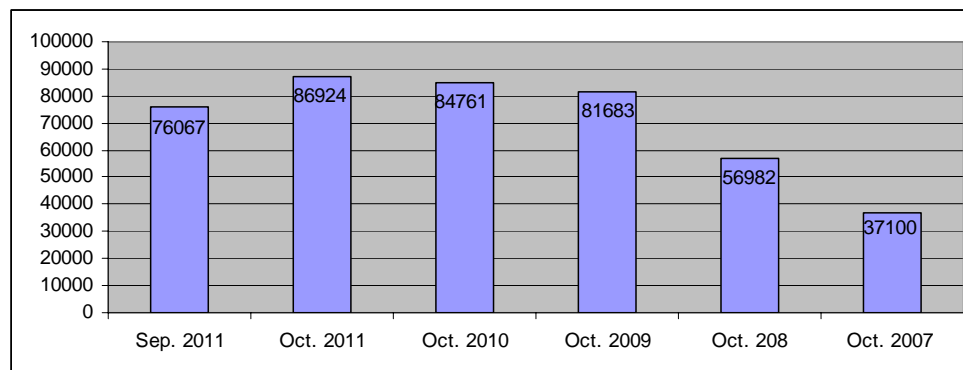
#### EL MERCAT DE TREBALL EMPITJORA QUANTITATIVAMENT I QUALITATIVAMENT

Creixement estacional i interanual de l'atur. El de llarga durada puja un 6,1%, es modera la baixada del col·lectiu de menys de 25 anys i baixen les afiliacions a la Seguretat Social.

I.- Balears és, amb 86.924, la Comunitat Autònoma on més puja l'atur en relació al mes anterior. Aquesta xifra total de persones registrades a Balears com a parades representa un augment de 10.857 persones (14,27%) respecte el mes anterior i una variació interanual de +2.163 persones (+2,55%).

#### ATUR REGISTRAT A LES ILLES BALEARS

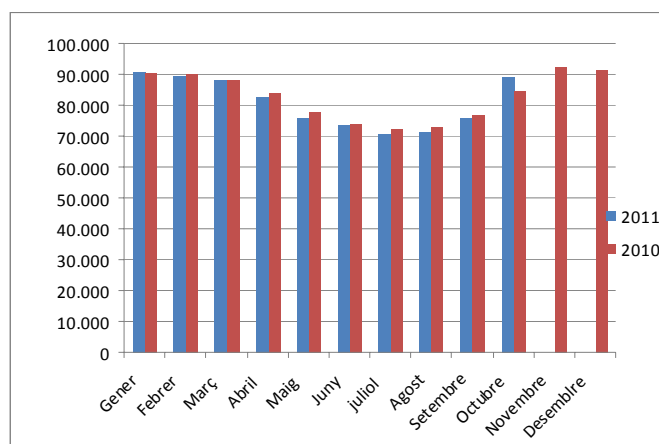
(Comparativa mes passat i el mateix mes d'anys anteriors)



En el conjunt d'Espanya el total de persones aturades és de 4.360.926 amb un augment de 134.182 (3,17%) en relació al mes anterior, i amb un creixement interanual de 274.960 (6,73%).

Tot i tenir en compte el component estacional de la dada balear, **s'ha d'insistir en la forta variació mensual que és d'11 punts superior a la variació del conjunt d'Espanya**. Hi ha, no obstant, un aspecte relativament positiu: La variació interanual de Balears és del 2,55% mentre que l'estatal creix fins a un 6,73%.

## ATUR REGISTRAT A ILLES BALEARS 2010 - 2011



II.- Formentera té una variació relativa mensual negativa espectacular, no obstant el que més preocupa és l'augment interanual de Menorca que supera el 4%. A la taula següent s'aprecia l'estructura estacional del mercat laboral balear en general.

### Atur d'octubre per Illes

	Mallorca	Menorca	Eivissa	Formentera
<b>Atur octubre</b>	69.422	6.848	10.071	583
<b>Variació mes</b>	7.115 (11,42%)	1.200 (21,25%)	2.330 (30,10%)	212 (56,14%)
<b>Variació anual</b>	1.954 (2,90%)	271 (4,12%)	-93 (-0,91%)	31 (5,62%)

A la nota de Conjuntura del mes de setembre ja adveníem que calia posar atenció al comportament del mercat laboral d'Eivissa ja que sembla patir una accentuació de la monodependència turística associada d'una certa desestacionalització. A la variació interanual del -6,30% del mes passat hem de sumar la baixada d'octubre del 0,91%.

III.- A la composició sectorial de l'atur destaca l'augment intermensual del 53,0% en el subsector d'hostaleria. També crida l'atenció l'increment interanual de l'atur registrat del col·lectiu Sense Ocupació Anterior (10,0%) i la petita disminució mensual al sector de la construcció. El 69,5% de l'atur registrat és del sector serveis i el 19,9% de construcció.

## Atur d'octubre per sectors econòmics

	Agricultura	Indústria	Construcció	Serveis	SOA*
<b>Atur setembre</b>	1.017	4.418	17.274	60.420	3.795
<b>Variació mes</b>	167 (19,6%)	240 (5,7%)	-128 (-0,7%)	10.464 (20,9%)	114 (3,1%)
<b>Variació anual</b>	<b>188 (22,7%)</b>	<b>-100 (-2,2%)</b>	<b>3 (0,0%)</b>	<b>1.727 (2,9%)</b>	<b>345 (10,0%)</b>

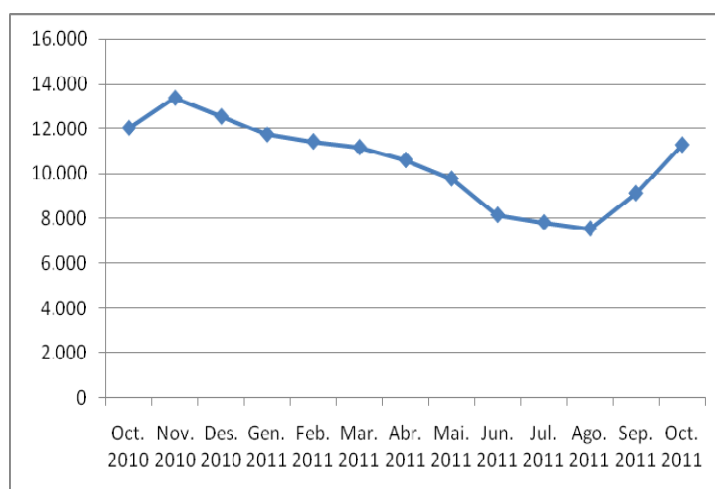
\*Sense ocupació anterior

**IV. L'atur de llarga durada puja un 6,1% en relació a l'octubre de 2010 i es consolida com el gran problema del mercat laboral balear.** En el mes que comentam, 24.018 persones (27,6% del total) fa més de 12 mesos que estan ininterrompudament a les llistes de l'atur. **Són 1.311 persones més que ara fa un any, és a dir, un increment del 6,1%.**

**V.- Disminueix la tendència a la baixada de l'atur registrat del col·lectiu menor de 25 anys.** En el mes d'octubre hi ha un total d'11.276 persones menors de 25 anys en situació d'atur registrat (el 13% del total). Aquest és un molt mal resultat perquè representa un increment mensual de 2.161 persones (un 23,7%) i un descens interanual de 755 registres, és a dir, un -6,3%. Aquesta és la baixada més petita dels darrers mesos. L'explicació és l'aturada de determinats programes autonòmics de Polítiques Actives d'Ocupació per part del Govern de les Illes Balears. (Vegeu "Claus per entendre el mercat laboral" número 9).

## EVOLUCIÓ ATUR JUVENIL (menors de 25 anys)

OCTUBRE 2010 –OCTUBRE 2011



VI.- Les reduccions interanuals de l'atur del mes de setembre corresponen al col·lectiu d'estrangers.

### Atur de setembre per nacionalitat

	Espanyola	Estrangera UE-27	Estrangera NO UE-27
<b>Atur setembre</b>	65.091	7.330	14.503
<b>Variació mes</b>	7.209 (12,5%)	1.710 (30,4%)	1.938 (15,4%)
<b>Variació anual</b>	<b>2.721 (4,4%)</b>	<b>-263 (-3,5%)</b>	<b>-295 -2,0%)</b>

En els dos casos (col·lectiu d'estrangers UE i No UE-27) s'incorporaren al mercat laboral en el mesos centrals de la temporada turística –juliol i agost–, per això retarden unes setmanes la finalització dels contractes i la incorporació a l'atur. És previsible que en el balanç del conjunt de l'any 2011 es palesi que el mercat laboral incorpora prioritàriament ma d'obra precària estrangera. En qualsevol cas **s'ha d'observar la possibilitat d'un incipient “efecte retorn al país d'origen” per mor del cansament de demanda d'ocupació no satisfeta i de l'esgotament de les prestacions.**

**VI.- La temporalitat contractual augmenta com a símptoma de manca de qualitat del nostre mercat laboral,** en aquest sentit cal tenir present que la variació anual del nombre de contractes registrats ha estat de -501 (-2,2%). Però, amb un total de 22.680 contractes registrats en el mes d'octubre el 89,2% han estat temporals. **El 47,6% dels contractes registrats tenen una duració prevista de menys de 3 mesos**

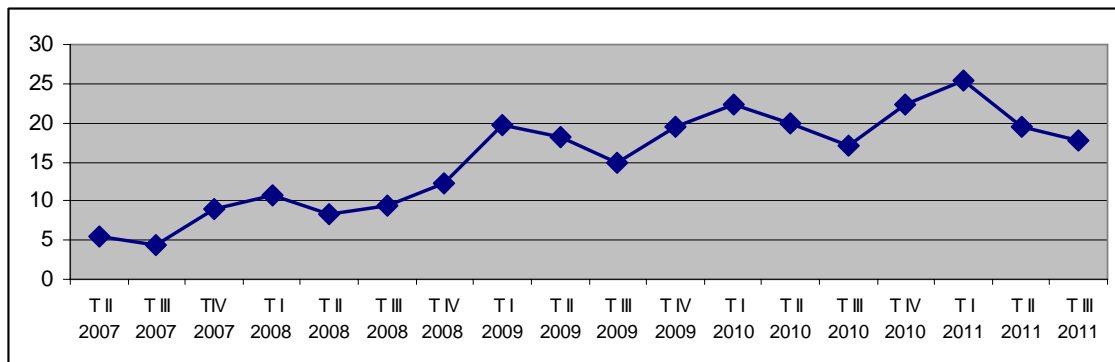
**VII.- Forta baixada de la mitjana d'afiliacions a la Seguretat Social.** Les dades d'afiliacions a la SS fetes públiques el dia 3 de novembre són dades mitjanes que ens informen que en el mes d'octubre aquesta mitjana fou de 419.843 afiliacions, la qual cosa vol dir que hi ha un descens del 6,89% en relació al mes anterior i d'un 2,26% en termes interanuals. En opinió de la Fundació Gadeso, aquesta dada és sols indicativa i cal esperar que en els propers dies es publiquin les dades d'afiliacions a fi de mes per poder fer una anàlisi rigorosa, no obstant sembla que la tendència no és de creació d'ocupació.

**IX.- EPA del tercer trimestre de 2011.** Per facilitar la lectura d'aquesta nota de conjuntura, incloem algunes dades de l'Enquesta de Població Activa corresponent als mesos de juliol, agost i setembre. Els resultats d'aquesta enquesta són molt rellevants per apreciar les tendències del mercat laboral, és per això que incloem la següent gràfica i recomanem la consulta del nº 14 de "Claus per entendre el mercat laboral"

## LES DADES MÉS RELLEVANTS DEL TERCER TRIMESTRE

	2007	2008	2009	2010	2011
Taxes d'atur:	4,45	9,38	14,82	17,12	17,81
% de llars amb tots els seus membres en atur:	1,35	3,54	6,7	9,24	8,00
Persones amb més d'un any en atur	2000	6900	18700	42300	40.500
% de temporalitat	30	30,8	27,6	28,3	30,3

## EVOLUCIÓ DE LA TAXA D'ATUR A BALEARS (EPA)



Palma, 4 novembre 2011

Més informació a l'ESPAI SOCIOLABORAL de la nostra web

[www.gadeso.org](http://www.gadeso.org)