

Número 16

Conjuntura Novembre 2011

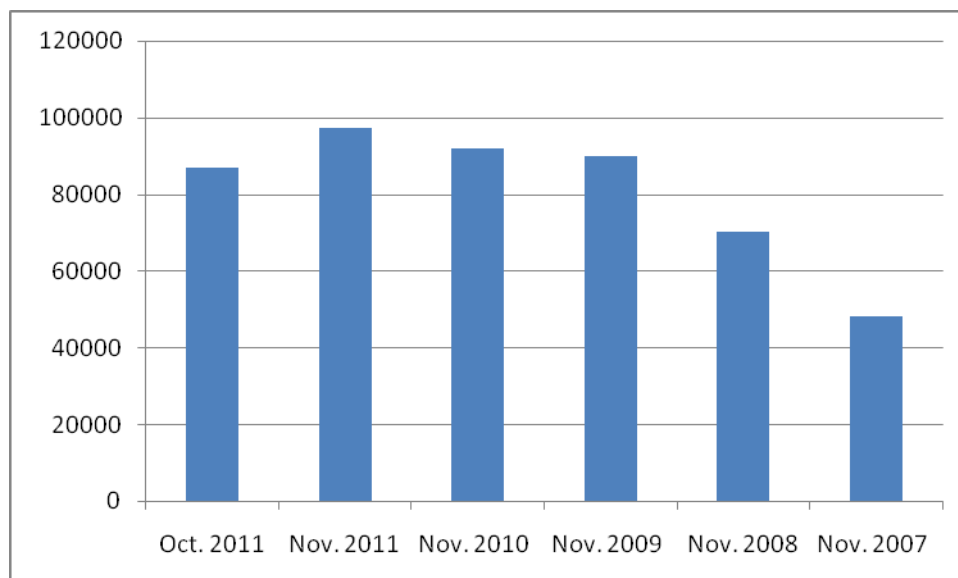
EL MERCAT DE TREBALL ASSOLEIX UN RECORD HISTÒRIC DE PERSONES ATURADES

I s'agreugen els problemes qualitatius: El 43,45% dels contractes registrats tenen una duració prevista de menys de 3 mesos i 24.347 persones (25,0% del total) fa més de 12 mesos que estan ininterrompudament a les llistes de l'atur

I.- L'atur registrat de les Balears assoleix xifres records amb 97.320 persones registrades a les oficines del SOIB. El més de novembre registra una dada espectacularment dolenta en matèria d'atur i Balears és, amb molta diferència la Comunitat Autònoma on més puja l'atur en relació al mes anterior. En aquest mes s'incorporen 10.396 persones als registres d'atur la qual cosa representa un creixement del 12% en relació al mes d'octubre i 5.271 persones més (5,7%) que ara fa un any.

ATUR REGISTRAT A LES ILLES BALEARS

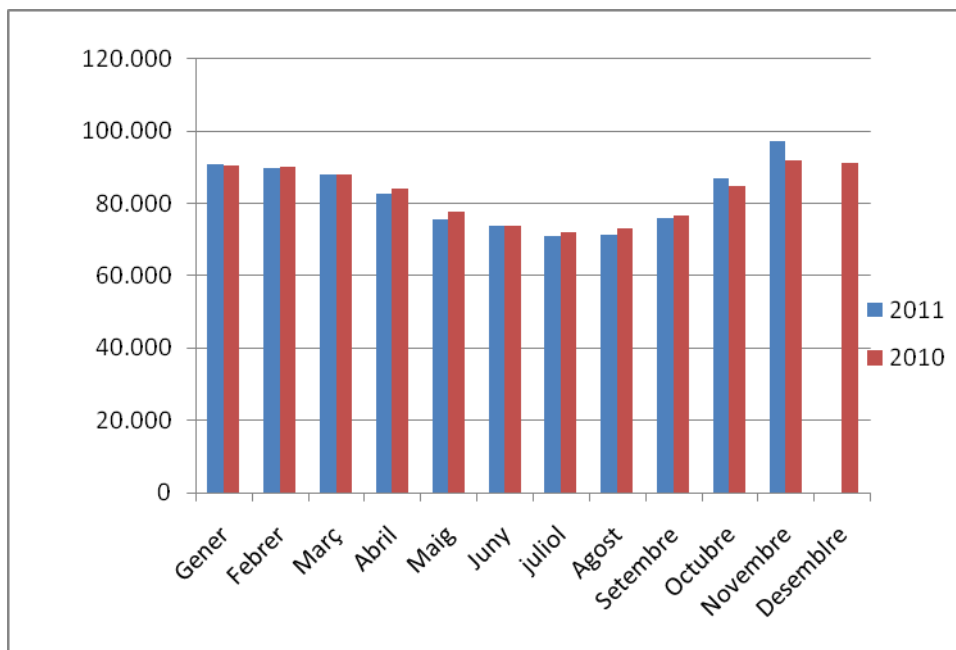
(Comparativa mes passat i el mateix mes d'anys anteriors)



En el conjunt d'Espanya el total de persones aturades és de 4.420.462 amb un augment de 59.536 (1,4%) en relació al mes anterior, i amb un creixement interanual de 310.168 (7,5%).

La dada balear de novembre palesa una accentuació de l'estacionalitat: La variació mensual de 10,6 punts superior a la variació del conjunt d'Espanya se suma a una variació del mes passat de l'11% per damunt de la mitjana espanyola. **És a dir, en relació al conjunt de l'Estat les variacions mensuals (estacionals) creixen en un context de moderació del diferencial interanual.**

ATUR REGISTRAT A ILLES BALEARS 2010 - 2011



II.- Formentera té la variació relativa mensual negativa més important, no obstant el que més preocupa és l'augment interanual de Mallorca que frega el sis per cent i supera el quatre mil tres-cents nous aturats.

Atur de novembre per Illes

	Mallorca	Menorca	Eivissa	Formentera
Atur octubre	77.449	7.605	11.581	685
Variació mes	8.027 (11,56%)	757 (11,05%)	1.510 (14,99%)	102 (17,50%)
Variació anual	4.327 (5,92%)	473 (6,63%)	414 (3,71%)	57 (9,08%)

III.- A la composició sectorial de l'atur destaca la moderada baixada de l'atur en el sector de la construcció que, no obstant, segueix sent més del 17% del total de l'atur registrat. També crida l'atenció l'increment interanual de l'atur registrat del col·lectiu Sense Ocupació Anterior (13,4%%) que està molt associat a l'atur de menors de 25 anys.

Atur novembre per sectors econòmics

	Agricultura	Indústria	Construcció	Serveis	SOA*
Atur novembre	1.028	4.661	16.636	71.065	3.930
Variació mes	11 (1,1%)	243 (5,5%)	-638 (-3,7%)	10.645 (17,6%)	135 (3,6%)
Variació anual	133 (14,9%)	62 (1,3%)	-6 (0,0%)	4.619 (7,0%)	463 (13,4%)

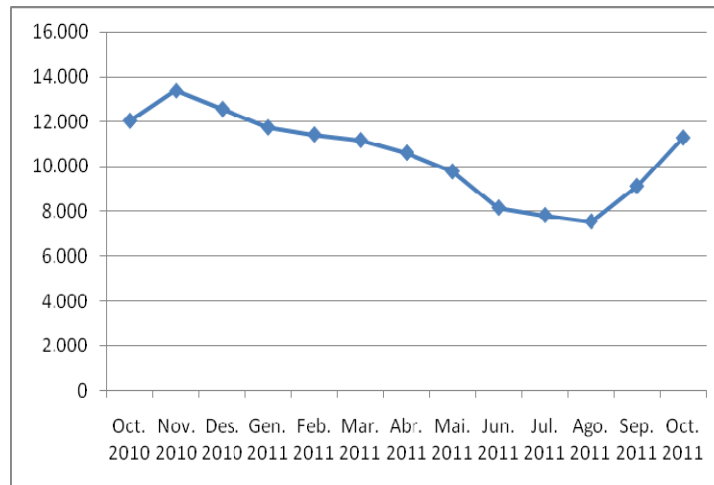
*Sense ocupació anterior

IV. L'atur de llarga durada puja un 6,1% en relació a novembre de 2010 i es consolida com el gran problema del mercat laboral balear. En el mes que comentam, 24.347 persones (25,0% del total) fa més de 12 mesos que estan ininterrompudament a les llistes de l'atur. **Són 1.393 persones més que ara fa un any, és a dir, un increment del 6,1%.**

V.- Disminueix la tendència a la baixada de l'atur registrat del col·lectiu menor de 25 anys. En el mes de novembre hi ha un total de 13.265 persones menors de 25 anys en situació d'atur registrat (el 13,6% del total). Es consoliden els mals resultats dels darrer mesos amb un increment mensual de 1.989 persones (un 17,6%) i un descens interanual de 106 registres, és a dir, un -0,8%. Aquesta és la baixada més petita dels darrers mesos. L'explicació és l'aturada de determinats programes autonòmics de Polítiques Actives d'Ocupació per part del Govern de les Illes Balears. (Vegeu "Claus per entendre el mercat laboral" número 9).

EVOLUCIÓ ATUR JUVENIL (menors de 25 anys)

OCTUBRE 2010 –OCTUBRE 2011



VI.- Les reduccions interanuals de l'atur del mes de novembre corresponen al col·lectiu d'estrangers.

Atur de setembre per nacionalitat

	Espanyola	Estrangera UE-27	Estrangera NO UE-27
Atur setembre	71.983	9.300	16.037
Variació mes	6.892 (10,6%)	1.970 (26,9%)	1.534 (10,6%)
Variació anual	5.498 (8,3%)	-180 (-1,9%)	-47 (-0,3%)

En els dos casos (col·lectiu d'estrangers UE i No UE-27) s'incorporaren al mercat laboral en el mesos centrals de la temporada turística –juliol i agost-, per això retarden unes setmanes la finalització dels contractes i la incorporació a l'atur. És previsible que en el balanç del conjunt de l'any 2011 es palesi que el mercat laboral incorpora prioritàriament ma d'obra precària estrangera. En qualsevol cas **s'ha d'observar la possibilitat d'un incipient "efecte retorn al país d'origen" per mor del cansament de demanda d'ocupació no satisfeta i de l'esgotament de les prestacions.**

VI.- **La temporalitat contractual es consolida com a símptoma de manca de qualitat del nostre mercat laboral**, en aquest sentit cal tenir present que la variació anual del nombre de contractes registrats ha estat de -686 (-3,2%). Però, amb un total de 20.964 contractes registrats en el mes de novembre el 89,6% han estat temporals. **El 43,45% dels contractes registrats tenen una duració prevista de menys de 3 mesos**

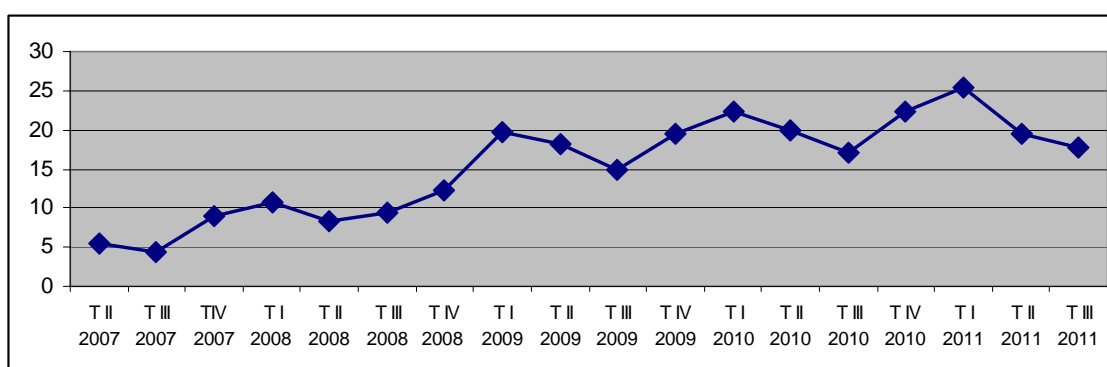
VII.- Forta baixada de la mitjana d'afiliacions a la Seguretat Social. Les dades d'afiliacions a la SS fetes públiques el dia 2 de desembre són dades mitjanes que ens informen que en el mes de novembre aquesta mitjana fou de 364.564 afiliacions, la qual cosa vol dir que hi ha un descens de 55.279 afiliacions (-13,17%) en relació al mes anterior i d'un 2,67% en termes interanuals. En opinió de la Fundació Gadeso, aquesta dada és sols indicativa i cal esperar que en els propers dies es publiquin les dades d'afiliacions a fi de mes per poder fer una anàlisi més rigorosa, no obstant la tendència és de disminució de l'activitat laboral. .

IX.- EPA del tercer trimestre de 2011. Per facilitar la lectura d'aquesta nota de conjuntura, incloem algunes dades de l'Enquesta de Població Activa corresponent als mesos de juliol, agost i setembre. Els resultats d'aquesta enquesta són molt rellevants per apreciar les tendències del mercat laboral, (veure la següent gràfica). Us recomanem la consulta del nº14 de "Claus per entendre el mercat laboral"

LES DADES MÉS RELLEVANTS DEL TERCER TRIMESTRE

	2007	2008	2009	2010	2011
Taxes d'atur:	4,45	9,38	14,82	17,12	17,81
% de llars amb tots els seus membres en atur:	1,35	3,54	6,7	9,24	8,00
Persones amb més d'un any en atur	2000	6900	18700	42300	40.500
% de temporalitat	30	30,8	27,6	28,3	30,3

EVOLUCIÓ DE LA TAXA D'ATUR A BALEARS (EPA)



Palma, 4 novembre 2011

Més informació a l'ESPAI SOCIOLABORAL de la nostra web

www.gadeso.org