

## Número 17

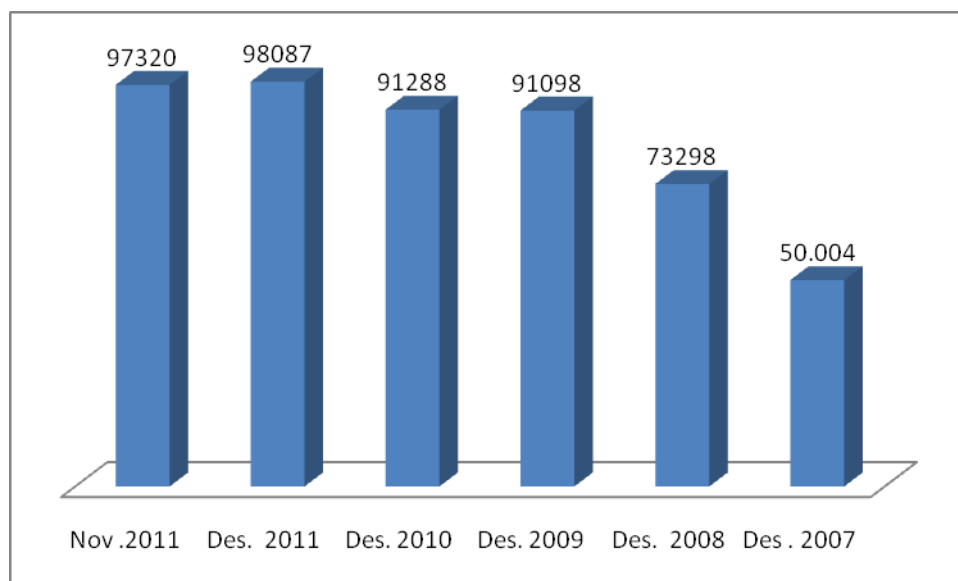
### Conjuntura Desembre 2011

#### L'ANY 2011 ACABA AMB UNA XIFRA RÈCORD DE PERSONES ATURADES I AUGMENTA LA TEMPORALITAT, L'ATUR DE LLARGA DURADA I EL JUVENIL

I.- L'any 2011 es tanca amb la xifra rècord històric de 98.087 persones registrades a les oficines del SOIB. En el mes de desembre s'han incorporat 767 persones als registres d'atur la qual cosa representa un creixement del 0,8% en relació al mes de novembre i 6.799 persones més (7.45%) que ara fa un any.

#### ATUR REGISTRAT A LES ILLES BALEARS

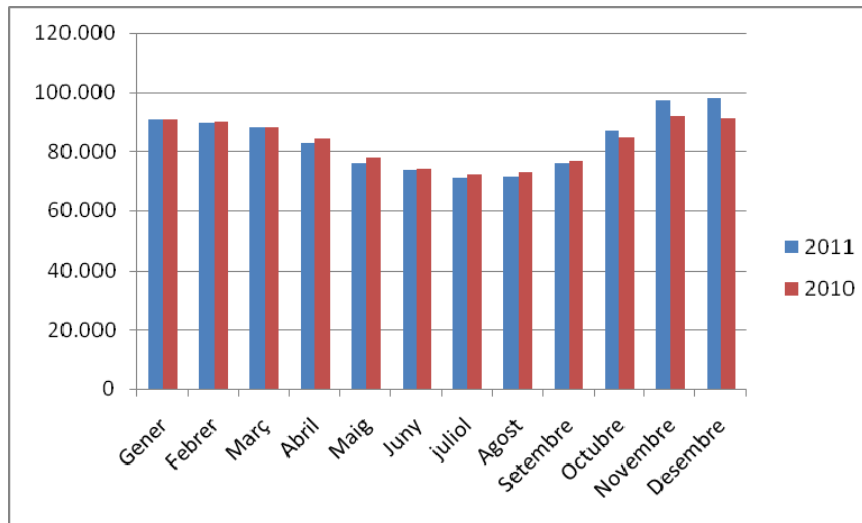
(Comparativa mes passat i el mateix mes d'anys anteriors)



En el conjunt d'Espanya el total de persones aturades és de 4.422.359 amb un augment de 1.897 (0,04%) en relació al mes anterior, i amb un creixement interanual de 322.286 (7,86%).

La dada balear de desembre palesa un agreujament del mercat laboral: A l'estacionalitat (mal endèmic de les Illes) se suma una atonia total en matèria d'ocupació. Val a dir que el més de desembre sol ser un mes propici per a la contractació temporal per mor de les festes nadalenques. **Aquest any no s'ha produït aquest efecte de creació d'ocupació de curta durada.**

## ATUR REGISTRAT A ILLES BALEARS 2010 - 2011



**II.- Mallorca concentra la totalitat de l'atur mensual, mentre les altres illes registren minses baixades.** No obstant, el que més preocupa és que l'augment interanual és, si fa no fa, comú a tots els territoris insulars.

### *Atur de desembre per Illes*

	Mallorca	Menorca	Eivissa	Formentera
<b>Atur desembre</b>	78.334	7.573	11.533	647
<b>Variació mes</b>	885 (1,14%)	-32 (-0,42%)	-48 (-0,41%)	-38 (-5,55%)
<b>Variació anual</b>	<b>5.677 (7,81%)</b>	<b>537 (7,63%)</b>	<b>531 (4,83%)</b>	<b>54 (9,11%)</b>

**III.-** A la composició sectorial de l'atur destaquen diverses qüestions: la baixada mensual de l'atur del col·lectiu de *Sense ocupació anterior* probablement de gent jove que deixa de estar inscrita al no poder participar a Programes de Politiques Actives d'Ocupació.

Pel que fa a les variacions interanuals cal destacar la baixa del 2,7% en el sector de la construcció i l'augment important en el de serveis. Amb tot, el més cridaner és l'augment del 13,6% del col·lectiu *Sense Ocupació Anterior* que està molt associat a l'atur de menors de 25 anys.

## Atur desembre per sectors econòmics

	Agricultura	Indústria	Construcció	Serveis	SOA*
<b>Atur desembre</b>	1.060	4.795	16.725	71.744	3.763
<b>Variació mes</b>	32 (3,1%)	134 (2,9%)	89 (0,5%)	679 (1,0%)	-167 (-4,2%)
<b>Variació anual</b>	<b>165 (18,4%)</b>	<b>146 (3,1%)</b>	<b>-471 (-2,7%)</b>	<b>6.508 (10,0%)</b>	<b>451 (13,6%)</b>

\*Sense ocupació anterior

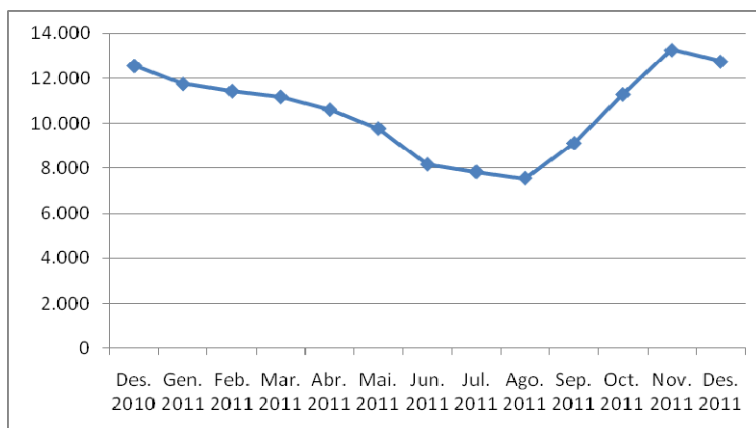
**IV. L'atur de llarga durada puja un 7,3% en relació a desembre de 2010.** En el mes que comentam, 24.458 persones (24,9% del total) fa més de 12 mesos que estan ininterrompudament a les llistes de l'atur. Són 1.669 persones més que ara fa un any, és a dir, un increment del 7,3%.

**L'atur de llarga durada s'agreuja i, sens dubte, es consolida com el gran problema del mercat laboral balear.**

**V.- L'atur registrat del col·lectiu menor de 25 anys augmenta.** En el mes de desembre hi ha un total de 12.743 persones menors de 25 anys en situació d'atur registrat (el 13% del total). Tot i que la variació mensual és de -522 (-3,9%) la variació interanual experimenta, per primera vegada en els darrers mesos, una pujada (1,5%). L'explicació cal cercar-la a l'aturada de determinats programes autonòmics de Polítiques Actives d'Ocupació per part del Govern de les Illes Balears. (Vegeu "Claus per entendre el mercat laboral" número 9).

## EVOLUCIÓ ATUR JUVENIL (menors de 25 anys)

DESEMBRE 2010 – DESEMBRE 2011



**VI.- Els augments (mensual i anual) d'atur registrat corresponen als aturats amb nacionalitat espanyola.**

### *Atur de desembre per nacionalitat*

	Espanyola	Estrangera UE-27	Estrangera NO UE-27
<b>Atur desembre</b>	72.805	9.235	16.047
<b>Variació mes</b>	822 (1,1%)	-65 (-0,7%)	10 (0,1%)
<b>Variació anual</b>	<b>6.887 (10,4%)</b>	<b>-101 (1,1%)</b>	<b>13 (0,15)</b>

El gran ajustament d'ocupació del col·lectiu d'estrangers no UE-27 es va fer en els mesos d'octubre i novembre, en qualsevol cas **s'ha d'observar la possibilitat d'un incipient "efecte retorn al país d'origen" per mor del cansament de demanda d'ocupació no satisfeta i de l'esgotament de les prestacions.**

**VI.- La temporalitat contractual es consolida com a símptoma de manca de qualitat del nostre mercat laboral.** La variació anual del nombre de contractes registrats ha estat de -2.371 (-14,1%). Però, amb un total de 14.456 contractes registrats en el mes de desembre el 89,6% han estat temporals. **El 50,69% dels contractes registrats tenen una duració prevista de menys de 3 mesos.**

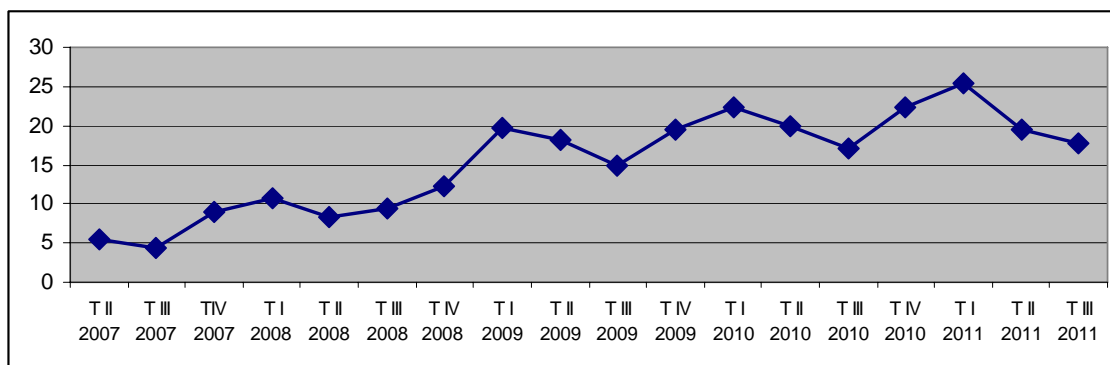
**VII.- Forta baixada de la mitjana d'afiliacions a la Seguretat Social.** Les dades d'afiliacions mitjanes a la SS ens informen que en el mes de desembre aquesta mitjana fou de 351.015 afiliacions, la qual cosa vol dir que hi ha un descens de 13.549 afiliacions (-3,72%) en relació al mes anterior i d'un 3,61% en termes interanuals.

**IX.- EPA del tercer trimestre de 2011.** Per facilitar la lectura d'aquesta nota de conjuntura, incloem algunes dades de l'Enquesta de Població Activa corresponent als mesos de juliol, agost i setembre. Els resultats d'aquesta enquesta són molt rellevants per apreciar les tendències del mercat laboral, és per això que incloem la següent gràfica i recomanem la consulta del nº 14 de "Claus per entendre el mercat laboral"

## LES DADES MÉS RELLEVANTS DEL TERCER TRIMESTRE

	2007	2008	2009	2010	2011
Taxes d'atur:	4,45	9,38	14,82	17,12	17,81
% de llars amb tots els seus membres en atur:	1,35	3,54	6,7	9,24	8,00
Persones amb més d'un any en atur	2000	6900	18700	42300	40.500
% de temporalitat	30	30,8	27,6	28,3	30,3

## EVOLUCIÓ DE LA TAXA D'ATUR A BALEARS (EPA)



Palma, 11 de gener de 2012

Trobareu més informació a l'ESPAI SOCIOLABORAL de la nostra web

[www.gadeso.org](http://www.gadeso.org)