

## Número 28

### Conjuntura Juny 2012

### Amb millores estacionals no s'arreglen els problemes estructurals

#### 1.- L'OPINIÓ DE GADES O:

A Balears, el mes de juny té una baixada estacional de l'atur registrat en relació al mes anterior molt similar –entorn al 8%- que la que tingué el mes de maig en relació al mes d'abril. Això indica que la “temporada turística” resta atur de forma suau. Altres anys les baixades mensuals eren, a partir de l'abril, més grans.

En qualsevol cas, en la nostra opinió, allò que és clau de la conjuntura laboral del mes de juny de 2012 és que:

- La variació interanual indica un augment de l'atur d'un 8,09% i una baixada de les afiliacions a la Seguretat Social del 1,68%. No obstant, en relació a les afiliacions cal advertir que a 30 de juny acabava el termini per a la regularització de les persones que treballen en les llars. Això suposa una regularització de situacions de fet i no noves ocupacions. Al conjunt d'Espanya, de les 31.333 noves afiliacions, 20.580 tenen relació amb aquesta activitat de treball a les llars. Per tant, és mot raonable pensar que sense aquest efecte de la regularització la baixada interanual d'afiliacions a Balears hauria estat major. És a dir, **amb tota seguretat la pèrdua d'ocupació en el darrer any supera el 1,68% (-7.658 persones) que reflecteix l'estadística oficial de la Seguretat Social.**
- És molt significatiu que **el 20,5% de les persones aturades –el 38,56% dels total d' homes- pertanyen al sector de la construcció.**
- En el mes de juny, ja en plena temporada turística, **l'atur registrat en el sector d'hoteleria es un 14,1% major que el mes de juny l'any anterior.**

- **L'atur de llarga durada segueix en augment**, de tal manera que el col·lectiu de persones formalment inscrites en atur des de fa més de 12 mesos ininterrompudament augmenta un 17,4% en relació a ara fa un any, i ja representa el 34 % del total de persones aturades.
- **En relació a l'atur dels menors de 25 anys**, a la comparativa III es pot apreciar que, tot i produir-se una certa tendència a la baixa, segueix a l'alça en termes interanuals. De fet, la variació mensual és de -17,5%, però ha augmentat un 5,5% en relació a l'any anterior.
- **En els sis primers mesos de l'any 2012 s'han registrat un total de 164.803 contractes dels quals i el 88,55% són temporals.** Dels 39.965 contractes registrats durant el mes de juny, el 91,7%,6% són temporals i d'aquests un 54,53% tenen una duració inferior a tres mesos.

*Notes:*

1.- Per interpretar millor la dada d'atur registrat vegeu "Claus per entendre el mercat laboral" N° 2 : [http://www.gadeso.org/sesiones/gadeso/web/mytable\\_claves/ca\\_2.pdf](http://www.gadeso.org/sesiones/gadeso/web/mytable_claves/ca_2.pdf)

2.- Per més informació sobre les tendències del mercat de treball de Balears vegeu "Claus per entendre el mercat laboral" N° 24 i 25 que analitzen les dades de la EPA del primer trimestre de 2012.

[http://www.gadeso.org/sesiones/gadeso/web/mytable\\_claves/ca\\_24.pdf](http://www.gadeso.org/sesiones/gadeso/web/mytable_claves/ca_24.pdf)

[http://www.gadeso.org/sesiones/gadeso/web/mytable\\_claves/ca\\_25.pdf](http://www.gadeso.org/sesiones/gadeso/web/mytable_claves/ca_25.pdf)

## 2.- DADES MÉS RELLEVATS DEL MES DE JUNY 2012

Dades generals	Resultat	Variació mes anterior	Variació anual
<b>Atur registrat</b>	<b>77.277</b>	<b>-6,35%</b>	<b>+8,09%</b>
Atur registrat menors 25 anys	8.607	-17,5%	+5,5%
Atur registrat de llarga durada *	26.257	+1,9%	+17,4%
Atur registrat dones	36.214	-8,8%	+10,2%
Atur registrat homes	41.063	-4,1%	+6,3%
Atur registrat estrangers UE-27	5.075	-8,7%	-6,7%
Atur registrat estrangers No UE	11.984	-6,0%	-2,8%
Contractes estables	3.225	20,92%	-5,66%
Contractes temporals	36.732	50,04%	-0,89%
<b>Afiliacions Seg. Social **</b>	<b>477.746</b>	<b>+5,32%</b>	<b>-1,68%</b>

\* Més de 12 mesos ininterrompudament a les llistes de l'atur.

\*\* Mitjanes

Atur registrat del Illes	Resultat	Variació mes anterior	Variació anual
<b>Mallorca</b>	<b>63.722</b>	<b>-5,46%</b>	<b>6,90%</b>
<b>Menorca</b>	<b>5.573</b>	<b>-11,29%</b>	<b>14,55%</b>
<b>Eivissa</b>	<b>7.694</b>	<b>-9,32%</b>	<b>13,90%</b>
<b>Formentera</b>	<b>288</b>	<b>-17,24%</b>	<b>9,09%</b>

Atur registrat per sectors	Resultat	Variació mes anterior	Variació anual
<b>Agricultura</b>	<b>965</b>	<b>-4,9%</b>	<b>16,8%</b>
<b>Indústria</b>	<b>4.164</b>	<b>-3,7%</b>	<b>6,7%</b>
<b>Construcció</b>	<b>15.835</b>	<b>1,5%</b>	<b>-4,0%</b>
<b>Serveis (Total)</b>	<b>52.234</b>	<b>-8,8%</b>	<b>12,1%</b>
<i>Hostaleria</i>	12.276	-15,6%	14,1%
<i>Comerç</i>	10.051	-7,5%	6,0%
<i>Resta sector serveis</i>	29.907	-6,1%	13,5%
<b>Sense Ocupació Anterior</b>	<b>4.079</b>	<b>-5,2%</b>	<b>11,1%</b>

## BENEFICIARIS DE PRESTACIONS PER DESOCUPACIÓ (Dades mes de maig)

TOTAL	Prestació contributiva	Subsidi	Renda Activa d'Inserció	Quantia mitjana *
<b>65.624</b>	<b>30.890</b>	<b>31.596</b>	<b>3.138</b>	<b>869,3</b>

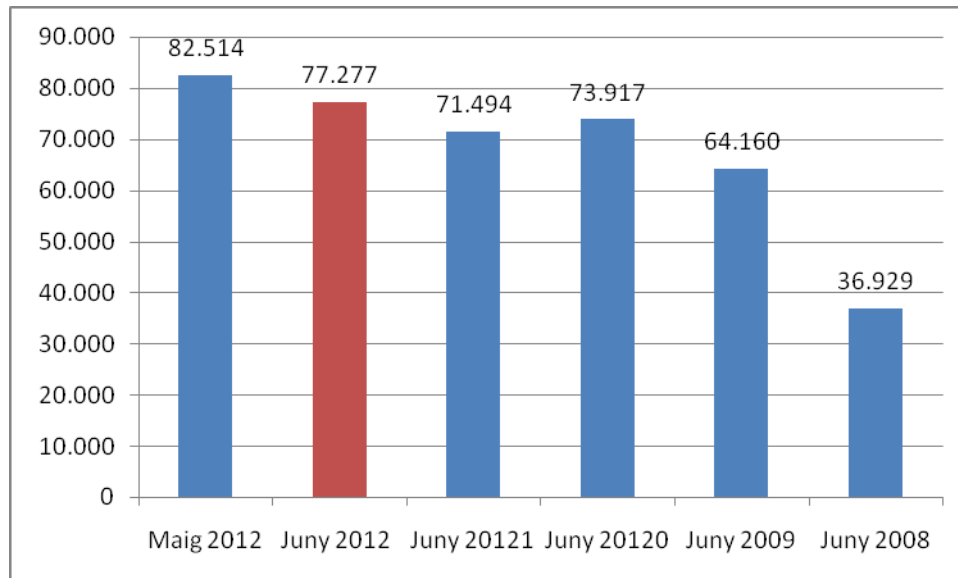
\* Percebuda per beneficiari (euros/mes)

Total Espanya	Resultat	Variació mes anterior	Variació anual
<b>Atur registrat</b>	<b>4.615.269</b>	<b>-2,10%</b>	<b>11,97%</b>

## 3.- COMPARATIVES I EVOLUCIONS:

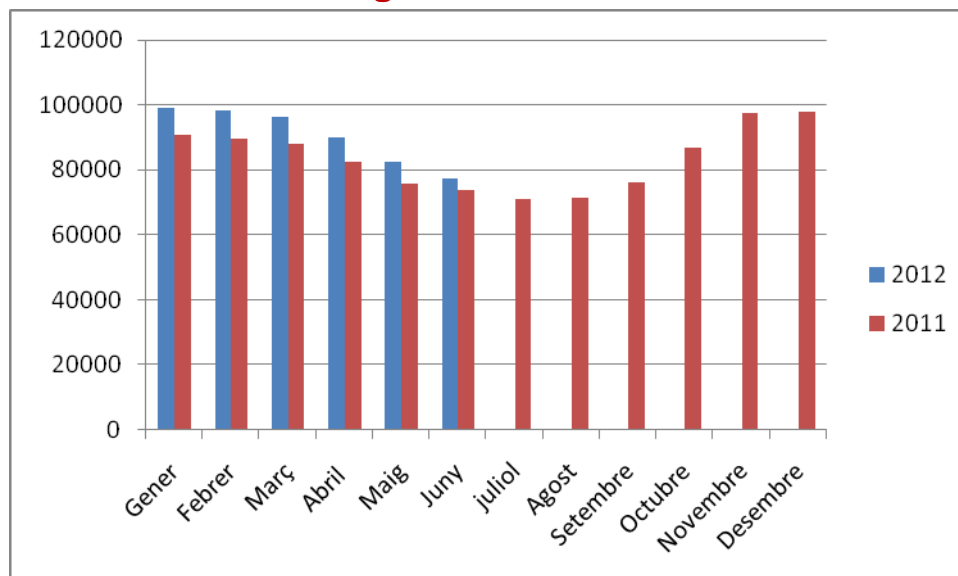
### Gràfica I

**Comparativa atur registrat de Balears del mes anterior i del mateix mes d'anys anterior**

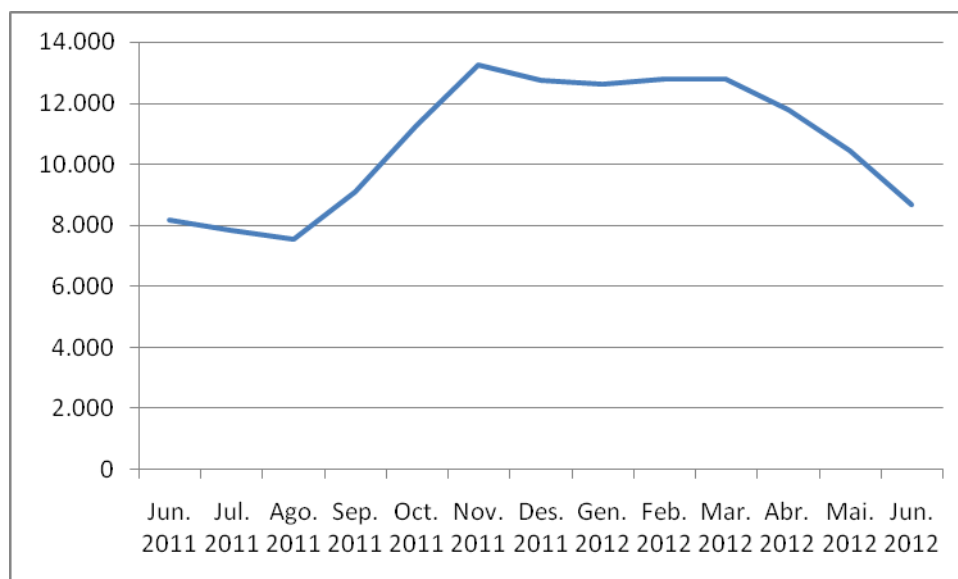


### Gràfica II

**Evolució atur registrat a Balears 2011 – 2012**



**Gràfica III**  
**Evolució atur juvenil (menors de 25 anys)**



Palma, 6 de juliol de 2012