

## Número 32

### Conjuntura Setembre 2012

## **Augmenta l'atur i la estacionalitat. Pren força l'atur desanimat i els treballadors/es pobres.**

### 1.- L'OPINIÓ DE GADESO:

Tot i que es parla d'un bon mes en termes de arribada de turistes, setembre acabà amb 77.677 persones en atur. Una la variació mensual de +3,62% i un creixement interanual del 2,1%. Cal tenir present que a Balears en aquests mesos s'incorporen a l'atur moltes persones fixes discontinues que no consten com a aturades registrades. Aquesta sembla és la causa que mentre l'atur registrat de Balears creix d'agost a setembre en 2.717 persones, les afiliacions a la Seguretat Social del Règim General baixen 13.447.

Dit això, des de la Fundació Gadeso volem destacar:

1. L'atur registrat del sector de hostaleria és de 12.730 persones. Un 16,4% més que el mes anterior i un 2,8% més que el setembre de l'any 2011. La qual cosa indica que la estacionalitat revifa.
2. L'atur de llarga durada (amb més de 12 mesos ininterromputs en demanda d'ocupació) representa el 35,3% del total d'atur registrat. Les 27.446 persones en aquesta situació són un 4,2% més que el mes anteriors i un 18,1% més que el mes de setembre de l'any passat.
3. S'incrementa l'atur desanimat i el grup de treballadors/es pobres. El primer grup el formen les persones aturades que no renoven la inscripció a les oficines del SOIB cansades de no rebre ofertes de treball i/o han acabat totes les prestacions. El segons esta format per persones que treballen amb contractes temporals de molt poques hores i/o treballs a l'economia submergida. Aquests dos fenòmens expliquen una bona part de les baixades d'atur registrat dels menors de 25 anys i dels estrangers.

Notes:

1.- Per interpretar millor la dada d'atur registrat vegeu " Claus per entendre el mercat laboral" Nº 2 : [http://www.gadeso.org/sesiones/gadeso/web/mytable\\_claves/ca\\_2.pdf](http://www.gadeso.org/sesiones/gadeso/web/mytable_claves/ca_2.pdf)

## 2.- DADES MÉS RELLEVATS DE SETEMBRE

Dades generals	Resultat	Variació mes anterior	Variació anual
<b>Atur registrat</b>	77.677	3,62%	2,12%
Atur registrat menors 25 anys	8.005	9,9%	-12,2%
Atur registrat de llarga durada *	27.446	4,2%	18,1%
Atur registrat dones	36.121	5,2%	4,6%
Atur registrat homes	41.556	2,3%	0,0%
Atur registrat estrangers UE	4.954	3,7%	-11,9%
Atur registrat estrangers No UE	11.203	2,2%	-10,8%
Contractes estables	2.565	42,34%	-0,12%
Contractes temporals	20.679	-4,7%	-9,36%
<b>Afiliacions Seg. Social **</b>	445.142	-2,93%	-1,28%

\* Més de 12 mesos ininterrompudament a les llistes de l'atur.

\*\* Mitjanes

Atur registrat del Illes	Resultat	Variació mes anterior	Variació anual
<b>Mallorca</b>	<b>63.423</b>	<b>2,23%</b>	<b>1,79%</b>
<b>Menorca</b>	<b>5.948</b>	<b>10,13%</b>	<b>5,31%</b>
<b>Eivissa</b>	<b>7.946</b>	<b>9,51%</b>	<b>2,65%</b>
<b>Formentera</b>	<b>360</b>	<b>37,93%</b>	<b>-2,96%</b>

Atur registrat per sectors	Resultat	Variació mes anterior	Variació anual
<b>Agricultura</b>	937	1,4%	10,2%
<b>Indústria</b>	4.265	1,8%	2,1%
<b>Construcció</b>	16.278	-3,3%	-6,5%
<b>Serveis (Total)</b>	52.671	6,5%	5,4%
<i>Hostaleria</i>	12.730	16,4%	2,8%
<i>Comerç</i>	10.278	6,7%	3,2%
<i>Resta sector serveis</i>	29.663	2,7%	7,4%
<b>Sense Ocupació Anterior</b>	3.526	-1,2%	-4,2%

## BENEFICIARIS DE PRESTACIONS PER DESOCUPACIÓ (Dades del mes d'agost)

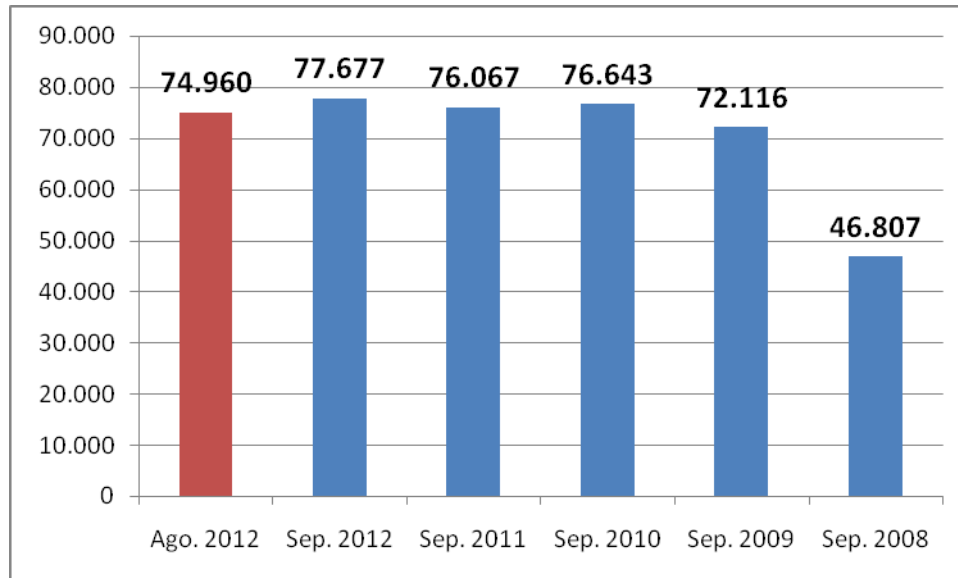
TOTAL	Prestació contributiva	Subsidi	Renda Activa d'Inserció	Quantia mitjana *
<b>50.857</b>	27.925	19.828	3.104	871,3

\* Percebuda per beneficiari (euros/mes)

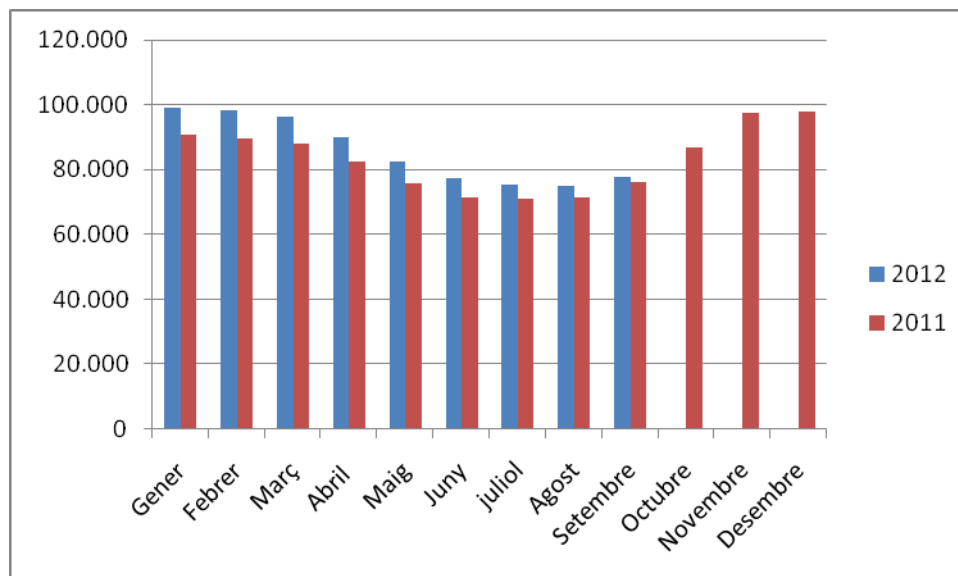
Total Espanya	Resultat	Variació mes anterior	Variació anual
<b>Atur registrat</b>	<b>4.705.279</b>	<b>1,72%</b>	<b>11,32%</b>

## 3.- COMPARATIVES I EVOLUCIONS:

### Comparativa atur registrat de Balears del mes anterior i del mateix mes d'anys anterior



### Evolució atur registrat a Balears 2011 – 2012



Palma, 5 d'octubre de 2012