

Número 40

Conjuntura Febrer 2013

BAIXEN LES AFILIACIONS A LA SEGURETAT SOCIAL, AUGMENTA L'ATUR DE LLARGA DURADA I LA CONTRACTACIÓ PERD EMBRANZIDA

1.- L'OPINIÓ DE GADESO:

Des de la Fundació Gadeso plantegam un cavi en la manera d'analitzar aquestes dades mensuals. El nombre de persones que formalment estan registrades en atur no ha deixat d'augmentar en el període 2008-2012. D'una mitjana de 49.111 persones registrades a l'any 2008 hem arribat a la mitjana del 2012 situada en 87.544 persones registrades. És a dir, s'ha produït un estirabot del 78,2% en un quinquenni. Davant un canvi en el mercat laboral de tal magnitud s'hauria de haver canviat els criteris estadístics que regulen els registres d'atur des de l'any 1985 (vegeu l'Ordre Ministerial¹) Curiosament, dita OM comença justificant els canvis de llavors per "*las modificaciones producidas en los últimos años en la naturaleza y condiciones del mercado de trabajo*". És evident que els canvis dels últims anys, que han estat tan o més importants que els que es produïren abans del 1985, justificarien una nova reforma, si més no, per no presentar la incoherència de parlar de 95.509 persones aturades en el mes de gener i, alhora, de 101.131 beneficiaries de prestacions d'atur.

Per una altra banda, un registre d'atur d'aquest volum durant anys, en un context de decreixement de les afiliacions a la Seguretat Social (destrucció d'ocupació formal) provoca que dit registre es vagi buidant per deserció de la gent apuntada. Fonamentalment els grans col·lectius que no renoven la demanda d'ocupació són: el format per els "Sense Ocupació Anterior" (fonamentalment el segon membre de la unitat familiars) i el d'estrangers que inicien el retorn als seus països d'origen (cal recordar que Balears era la CCAA amb major taxa d'assalariats estrangers) i de els persones joves incorporades prematurament al mercat laboral.

Per tant, la dada d'atur registrat té poc valor analític del tarannà del mercat de treball. Al nostre parer cal posar més atenció a l'evolució de les afiliacions a la Seguretat Social (creació vs destrucció de llocs de treball), als aspectes relacionals amb la qualitat del treball (tipus de contractació) i a l'evolució de les dades d'atur de llarga durada (indicador d'eficàcia de les Polítiques Actives d'Ocupació).

¹ <http://www.boe.es/boe/dias/1985/03/14/pdfs/A06612-06612.pdf>

En aquesta lògica, la conjuntura de febrer presenta una dada positiva, com ara, l'augment del 2,04% d'afiliacions a la Seguretat Social en relació al més de gener. Però aquesta flor –motivada per una Setmana Santa avançada– no fa estiu, ja que en termes interanual la baixada d'afiliacions és del 1,36%. Per una altra costat, l'atur de llarga durada supera el 31% del total d'atur registrat i la tendència és a l'alça. A més la contractació, malgrat l'abaratiment i flexibilitat de la Reforma Laboral 2012, perd embranzida en termes mensual i interanuals.

2.- DADES MÉS RELLEVANTS DE GENER 2013 (Illes Balears)

Dades generals	Resultat	Variació mes anterior	Variació anual
Atur registrat	93.947	-1,64%	-4,48%
Atur registrat menors 25 anys	10.710	-0,4%	-16,3%
Atur registrat de llarga durada *	29.235	0,2%	15,5%
Atur registrat dones	46.443	-0,6%	-2,9%
Atur registrat homes	47.504	-2,6%	-6,0%
Atur registrat estrangers UE- 27	7.220	-4,7%	-16,5%
Atur registrat estrangers No UE	12.930	-2,4%	-17,0%
Contractes indefinits **	2.677	-3,6%	23,5%
Contractes temporals	15.560	-1,9%	4,9
Afiliacions Seg. Social ***			
Total persones afiliades	344.249	2,04%	-1,36%
Règim Autònom	75.552	-0,16%	-0,46%

* Més de 12 mesos ininterrompudament a les llistes de l'atur.

** S'inclouen els contractes "por tiempo indefinido de apoyo a los emprendedores" amb període de prova d'un any.

*** Mitjanes

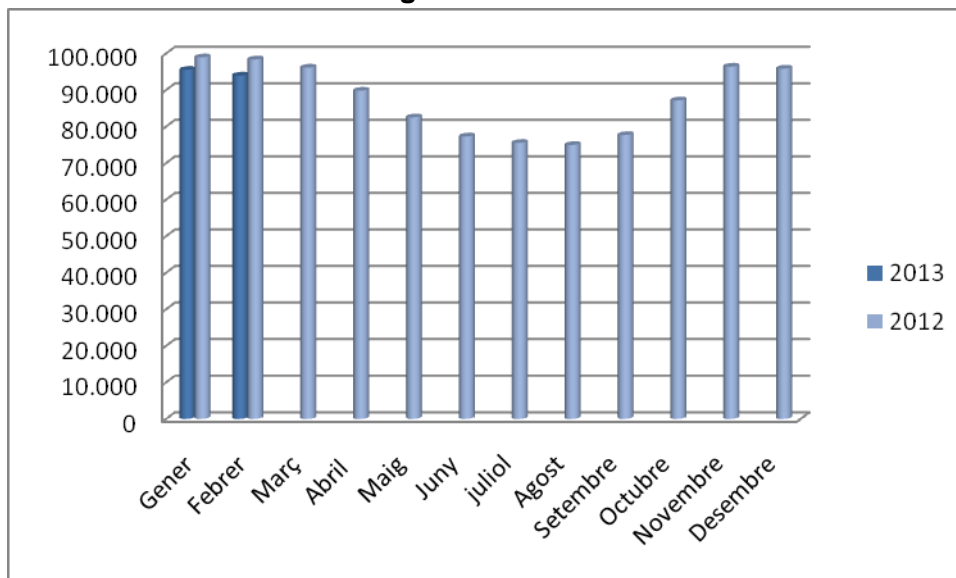
Atur registrat	Resultat	Variació mes anterior	Variació anual
Total Espanya	5.040.222	1,19%	6,96%

BENEFICIARIS DE PRESTACIONS PER DESOCUPACIÓ (Dades del mes de desembre 2012)

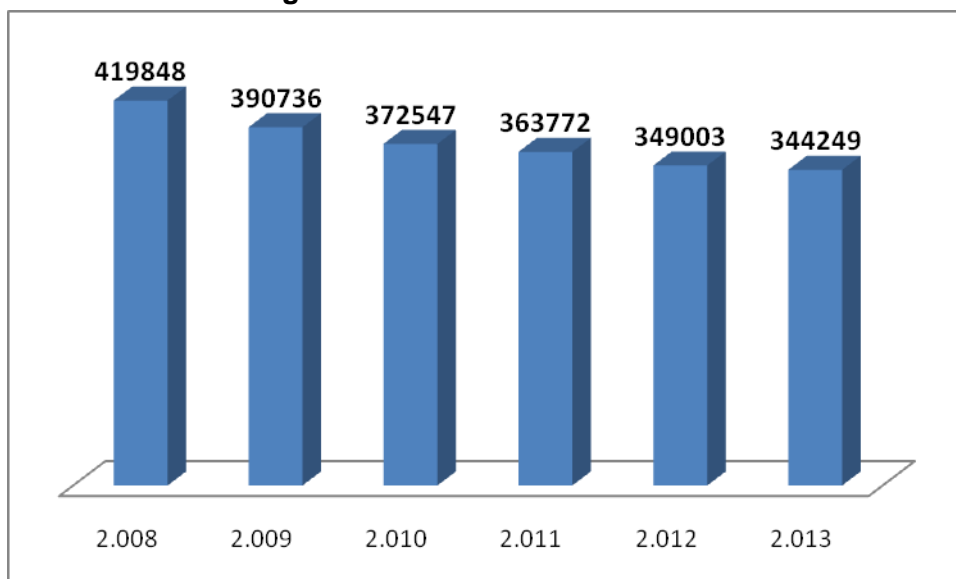
TOTAL	Prestació contributiva	Subsidi	Renda Activa d'Inserció	Quantia mitjana contributiva *
101.131	53.975	43.973	3.183	918,8

* Percebuda pel beneficiari (euros/mes)

Evolució atur registrat a Balears 2012 – 2013

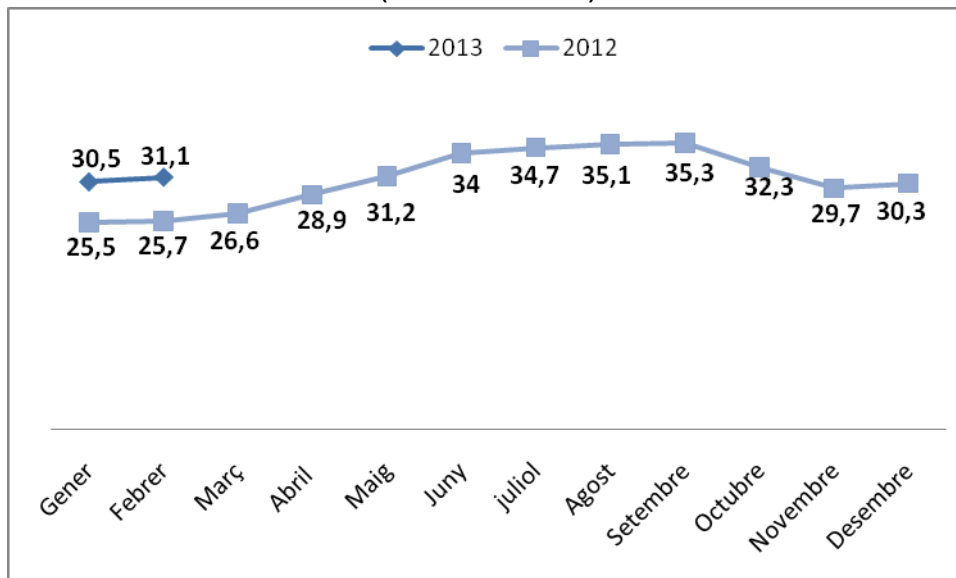


Afiliacions* Seguretat Social a Balears en el mes de febrer

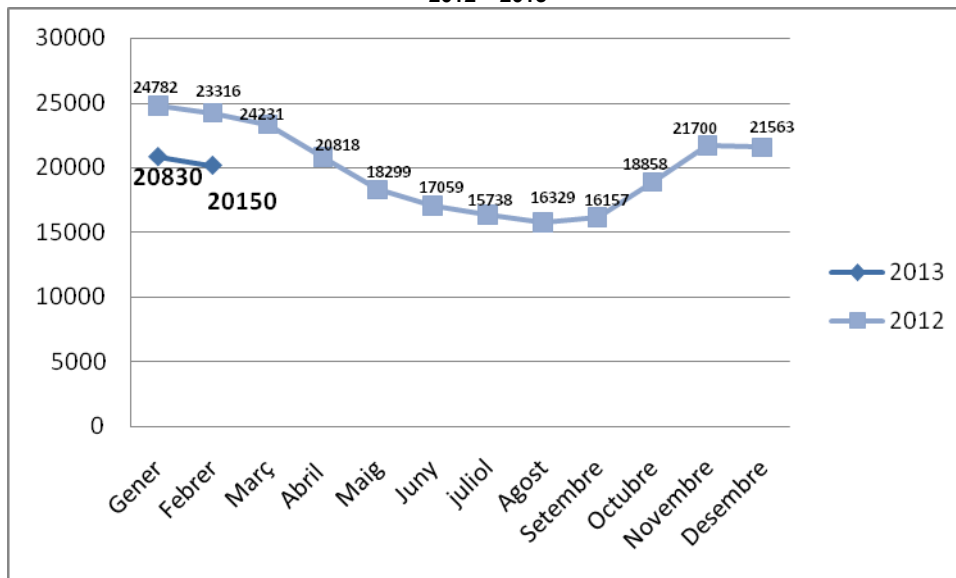


*Mitjanes del total (tots el règims)

Percentatge d'atur de llarga durada sobre el total
(Balears 2012 – 2013)



Evolució atur registrat d'estrangers a Balears
2012 – 2013



8 de març de 2013