

## Número 41

### Conjuntura Març 2013

## BALEARS SEGUEIX DESTRUINT OCUPACIÓ I S'AGREUJA L'ATUR DE LLARGA DURADA

### 1.- L'OPINIÓ DE GADES O:

La conjuntura laboral del mes de març de 2013 (dades registrals de SOIB i TGSS) ve determinada per una situació excepcionalment estacional: Enguany la Setmana Santa s'ha avançat un mes, la qual cosa aconsella relativitzar les variacions mensuals i, sobre tot, anuals dels registres d'atur. En un mercat laboral tan estacional i dependent del sector de serveis turístics, no té massa sentit comparar un més de març com el de 2013 amb l'activitat econòmica que provoquen les vacances de primavera que, d'alguna manera, són el preludi del començament de la temporada turística, amb el mes de març de 2012 que no es donava aquesta activitat econòmica i laboral.

Al nostre parer, a més dels factors estacionals, la baixada interanual d'atur registrat està associat a la sortida del mercat de treball regular del estrangers (retorn als països d'origen, migració cap a l'economia submergia, etc.). No debades de les 5.546 persones que, en termes interanuals, han deixat d'estar inscrites a les llistes d'atur el 75% són estrangeres.

Tot i els efectes estacionals comentats, hi ha tres aspectes molt preocupants:

- El descens de 2.518 afiliacions a la Seguretat Social (-0,70%) en relació al mes de març de l'any 2012. La qual cosa índica que seguim instal·lats en un escenari de pèrdua d'ocupació. Tanmateix cal tenir en compte que aquesta pèrdua d'ocupació és modera perquè, del total de 358.209 d'afiliacions a la Seguretat Social en el mes de març, 12.123 són de persones ocupades a les Illes, un 422% més que el mes de març de l'any 2012.
- La contractació té un creixement interanual modest: (4,6% segons les dades del Govern de les Illes Balears i 1,05% segons les dades subministrades pel Ministeri d'Ocupació i Seguretat Social).
- L'atur de llarga durada -que només sembla moderar-se amb els abandonaments del mercat de treball regular- esdevé, amb un estirabot 16,5% anual, amb el problema central del mercat laboral illenc.

## 2.- DADES MÉS RELLEVANTS DE GENER 2013 (Illes Balears)

Dades generals	Resultat	Variació mes anterior	Variació anual
Atur registrat	90.576	-3,59%	-5,77%
Atur registrat menors 25 anys	10.553	-1,5%	-17,6%
Atur registrat de llarga durada *	29.773	1,8%	16,5%
Atur registrat dones	44.997	-3,1%	-4,3%
Atur registrat homes	45.579	-4,1%	7,1%
Atur registrat estrangers UE- 27	6.620	-8,3%	-19,0%
Atur registrat estrangers No UE	12.513	-3,2%	17,4%
Contractes indefinits **	3.423	27,87	1,06
Contractes temporals	18.749	19,86	1,05
<b>Afiliacions Seg. Social ***</b>			
Total persones afiliades	358.209	4,06%	-0,70%
Règim Autònom	76.686	1,50%	-0,11%

\* Més de 12 mesos ininterrompudament a les llistes de l'atur.

\*\* S'inclouen els contractes "por tiempo indefinido de apoyo a los emprendedores" amb període de prova d'un any.

\*\*\* Mitjanes

### BENEFICIARIS DE PRESTACIONS PER DESOCUPACIÓ

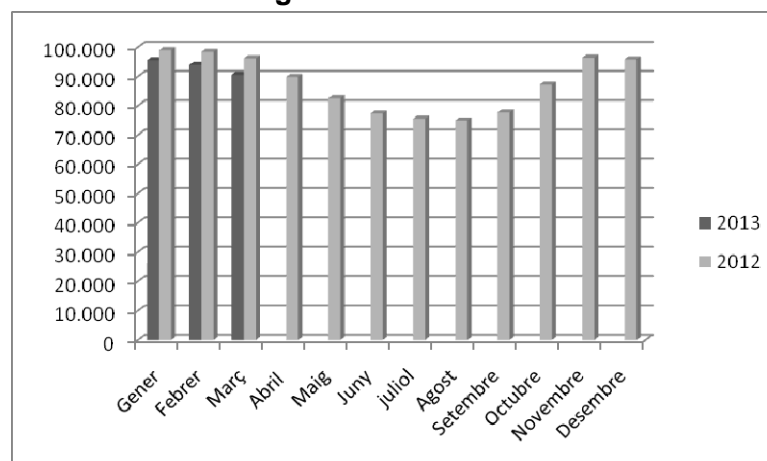
(Dades del mes de FEBRER 2013)

TOTAL	Prestació contributiva	Subsidi	Renda Activa d'Inserció	Quantia mitjana contributiva *
91.255	45.246	42.737	3.272	902,9

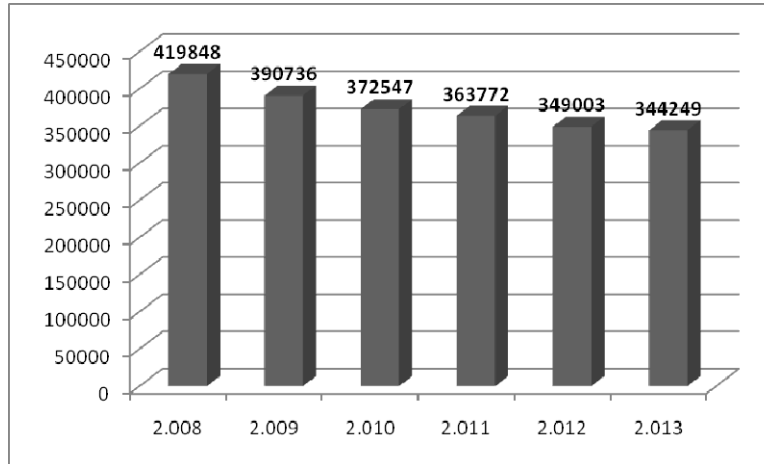
\* Percebuda pel beneficiari (euros/mes)

Atur registrat	Resultat	Variació mes anterior	Variació anual
Total Espanya	5.035.243	-0,10%	5,99%

### I.- Evolució atur registrat a Balears 2011 – 2012 – 2013

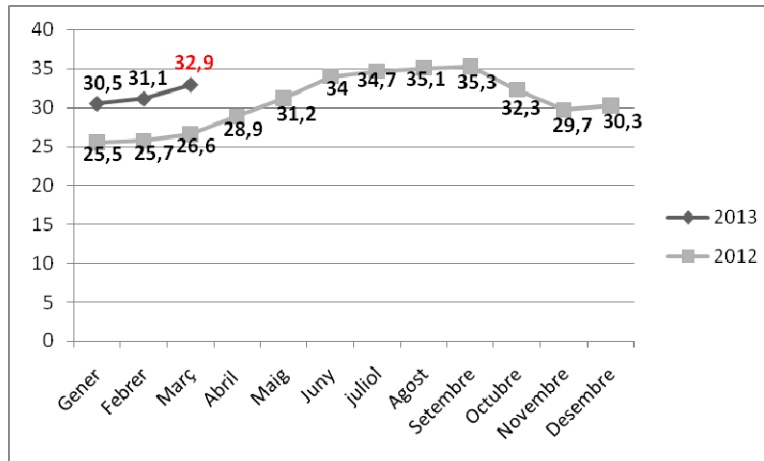


## II.- Afiliacions\* Seguretat Social a Balears en el mes de març



\*Mitjanes del total (tots els règims)

## III.- Percentatge d'atur de llarga durada sobre el total (Balears 2012 – 2013)



## IV.- Evolució atur d'estrangers registrat a Balears 2012 – 2013

