

Número 43

Conjuntura Abril 2013

ES MODERA LA DESTRUCCIÓ D' OCUPACIÓ, CREIX "L'ATUR DESANIMAT" I S'AGREUJA L'ATUR DE LLARGA DURADA

1.- L'OPINIÓ DE GADESO:

La conjuntura laboral del mes d'abril de 2013 (dades registrals de SOIB i TGSS) ve determinada per una moderació en la destrucció d'ocupació, tal vegada perquè els ajustaments de plantilla han arribat al seu límits. En qualsevol cas la disminució interanual del -0,45% d'afiliacions a la Seguretat Social, tot i ser un dels percentatges negatius més baixos dels darrers mesos, és un indicatiu de destrucció d'ocupació.

Al nostre parer, a més dels factors estacionals, la baixada interanual d'atur registrat segueix associat a la sortida del mercat de treball regular de estrangers (retorn als països d'origen, migració cap a l'economia submergia, etc.). No debades l'atur registrat d'espanyols baixa en un any un modest 3,0%, mentre que el d'estrangers comunitaris ho fa amb un 18,9% i el de no comunitaris en un 17,3%.

L'atur interanual registrat de persones menors de 25 anys baixa un 17,1%, mentre que el de majors de 25 anys ho fa només en un 4,8%. Això ens indica que hi ha un cert efecte substitució de treball adult per treball jove i, fonamentalment, una important sortida de les llistes oficials d'atur cap a les ofertes formatives del SOIB.

Els estrangers i els joves són els col·lectius més afectats pel anomenat "atur desanimat", és a dir, persones que davant la manca d'ofertes de feina, no renoven la inscripció a les oficines del SOIB.

L'atur de llarga durada segueix sent el problema més greu del mercat laboral illenc. Representa el 34,8% del total d'atur registrat i augmenta un 12,7% en els darrers dotze mesos.

2.- DADES MÉS RELLEVANTS D'ABRIL 2013 (Illes Balears)

Dades generals	Resultat	Variació mes anterior	Variació anual
Atur registrat	84.041	-7,21%	-6,42%
Atur registrat menors 25 anys	9.761	-7,5%	-17,1%
Atur registrat de llarga durada *	29.253	-1,7%	12,7%
Atur registrat dones	41.784	-7,1%	-5,1%
Atur registrat homes	42.257	-7,3%	-7,7%
Atur registrat estrangers UE- 27	5.573	-15,8%	-18,9%
Atur registrat estrangers No UE	11.529	-7,9%	-17,3%
Contractes indefinits **	4.623	35,06%	2,48
Contractes temporals	28.626	52,70%	13,50%
Afiliacions Seg. Social ***			
Total persones afiliades	384.169	7,25%	-0,45%
Règim Autònom	79.101	3,15%	0,52%

* Més de 12 mesos ininterrompudament a les llistes de l'atur.

** S'inclouen els contractes "por tiempo indefinido de apoyo a los emprendedores" amb període de prova d'un any.

*** Mitjanes

BENEFICIARIS DE PRESTACIONS PER DESOCUPACIÓ

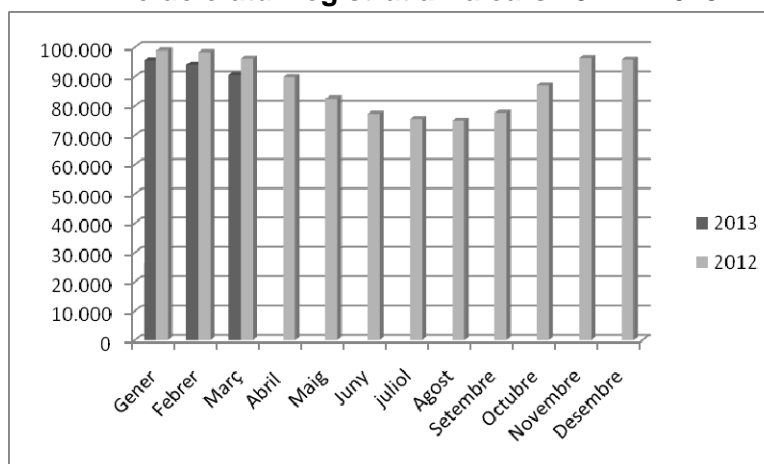
(Dades del mes d'Abril 2013)

TOTAL	Prestació contributiva	Subsidi	Renda Activa d'Inserció	Quantia mitjana contributiva *
73.849	31.912	38.587	3.350	872,7

* Percebuda pel beneficiari (euros/mes)

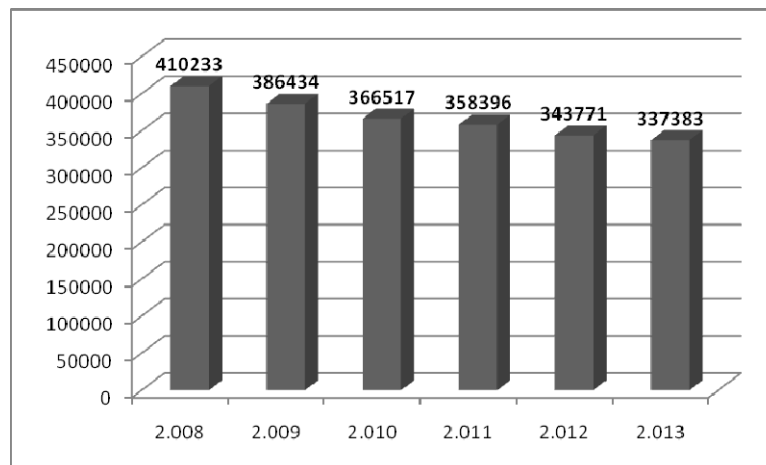
Atur registrat	Resultat	Variació mes anterior	Variació anual
Total Espanya	4.989.193	-0,91%	5,16%

I.- Evolució atur registrat a Balears 2012 – 2013

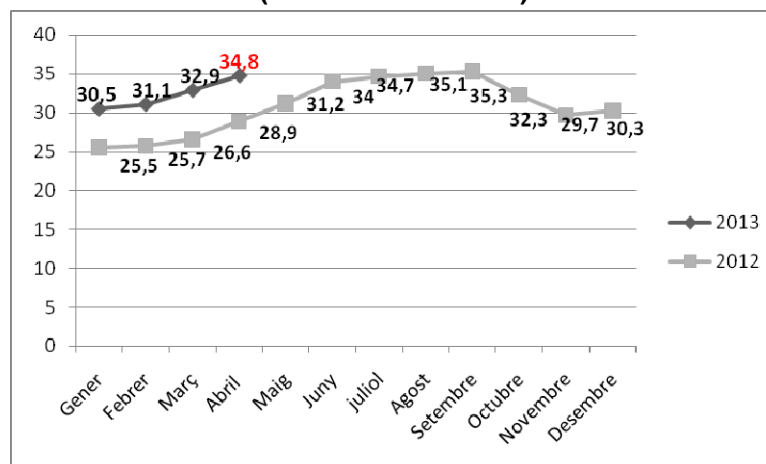


II.- Afiliacions* Seguretat Social a Balears en el mes de març

*Mitjanes del total (tots els règims)



III.- Percentatge d'atur de llarga durada sobre el total (Balears 2012 – 2013)



IV.- Evolució atur d'estrangers registrat a Balears 2012 – 2013

