

Número 45

Conjuntura Juny 2013

RECORD D'ATUR DE LLARGA DURADA

Una de cada quatre persones aturades ho és des de fa més de 12 mesos

Allò més rellevant de la conjuntura laboral del mes de juny de 2013 (dades registrals de SOIB i TGSS) és, sens dubta, l'elevat percentatge de les persones que romanen inscrites com a aturades de llarga durada: El mes de juny acabà amb un total de 70.734 persones inscrites a les llistes oficials d'atur de les quals n'hi havia 28.159 amb més de 12 mesos ininterromputs en situació d'atur sense haver rebut ni una oferta de feina ni haver participar a cap programa de política activa d'ocupació.

El nombre de persones inscrites com a aturades, i que el 39,8% ho siguin de llarga durada, vol dir que, en el cas que hi hagi algunes millores en el mercat laboral illenc, aquestes són conjunturals i estacionals però els problemes estructurals segueixen sense abordar-se: Ni és segur que se creï ocupació (vegeu [AQUÍ](#) comentaris a les dades del mes de maig a l'anterior numero de *Claus per entendre el mercat de treball*), cal intuir que l'índex d'estacionalitat d'ocupació laboral és creixent i el mercat laboral illenc sofreix un greu procés de precarització amb un fort estirabot dels contractes temporals i a temps parcial.

DADES MÉS RELLEVANTS DE JUNY 2013 (Illes Balears)

Dades generals	Resultat	Variació mes anterior	Variació anual
Atur registrat	70.734	-7,06%	-8,47%
Atur registrat menors 25 anys	6.814	-18,6%	-20,8%
Atur registrat de llarga durada *	28.159	-1,8%	7,2%
Atur registrat dones	33.856	-9,1%	-6,5%
Atur registrat homes	36.878	-5,2%	-10,2%
Atur registrat estrangers UE- 27	4.118	-7,9%	-18,9%
Atur registrat estrangers No UE	9.749	-6,5%	-18,6%
Contractes indefinits **	3.351	-39,4%%	35,3%
Contractes temporals	37.480	-15,49%	-0,95%
Afiliacions Seg. Social ***			
Total persones afiliades	452.498	5,36%	1,06%
Règim Autònom	84.066	2,2%	1,43%

* Més de 12 mesos ininterrompudament a les llistes de l'atur.

** S'inclouen els contractes "por tiempo indefinido de apoyo a los emprendedores" amb període de prova d'un any.

*** Mitjanes

BENEFICIARIS DE PRESTACIONS PER DESOCUPACIÓ

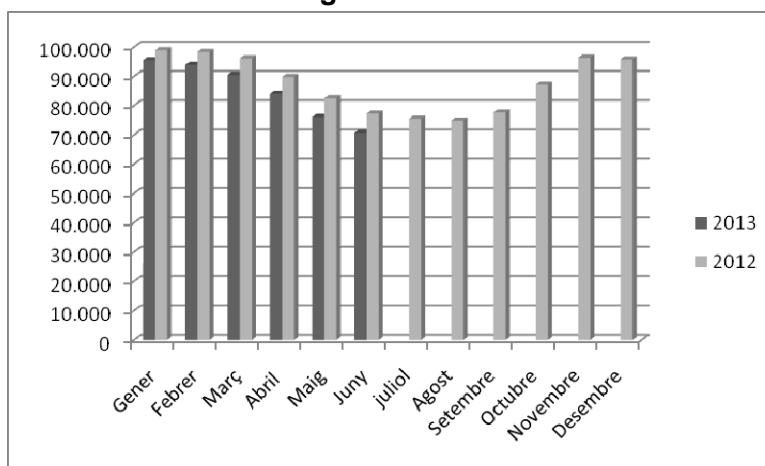
(Dades del mes de maig 2013)

TOTAL	Prestació contributiva	Subsidi	Renda Activa d'Inserció	Quantia mitjana contributiva *
47.586	23.582	20.623	3.381	858,9

* Percebuda pel beneficiari (euros/mes)

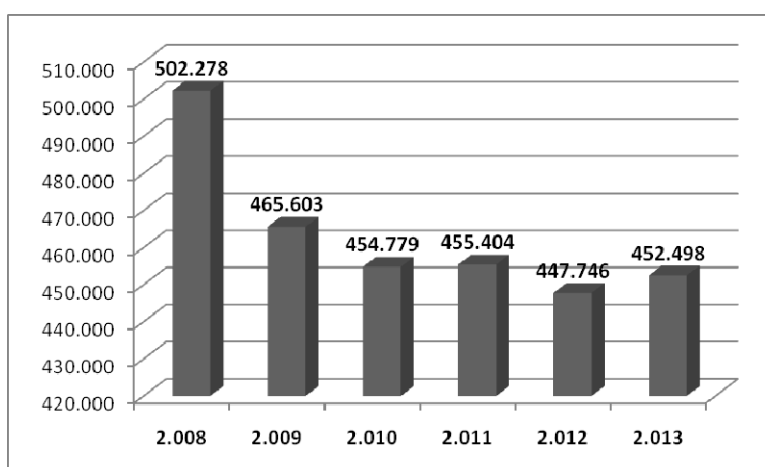
Atur registrat	Resultat	Variació mes anterior	Variació anual
Total Espanya	4.763.680	-2,60%	3,22%

I.- Evolució atur registrat a Balears 2012 – 2013

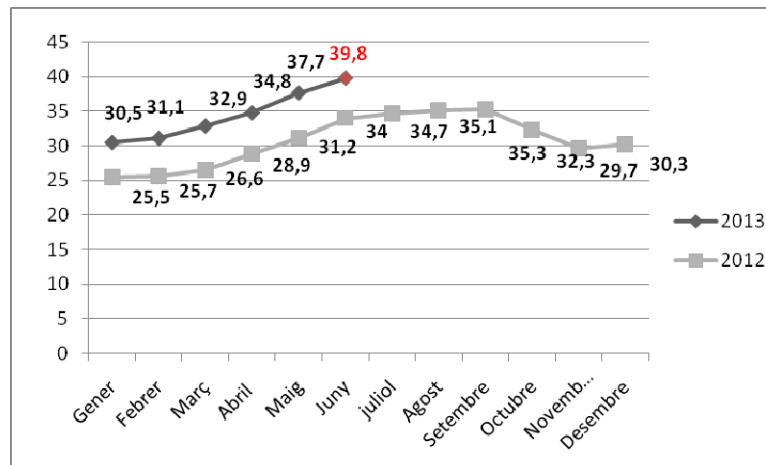


II.- Afiliacions* Seguretat Social a Balears en el mes de juny

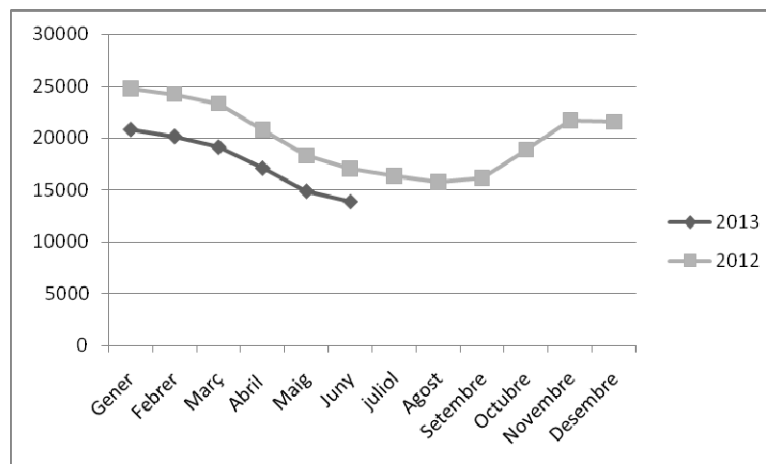
*Mitjanes del total (tots els règims)



III.- Percentatge d'atur de llarga durada sobre el total (Balears 2012 – 2013)



IV.- Evolució atur d'estrangers registrat a Balears 2012 – 2013



Palma, 5 de juliol de 2013

2.- DADES MÉS RELLEVANTS DE MAIG 2013 (Illes Balears)

Dades generals	Resultat	Variació mes anterior	Variació anual
Atur registrat	76.124	-9,42%	-7,74%
Atur registrat menors 25 anys	8.374	-14,20%	-19,70%
Atur registrat de llarga durada *	28.669	-2,00%	11,3%
Atur registrat dones	37.241	-10,9%	-6,20%
Atur registrat homes	38.883	-8,00%	-9,20%
Atur registrat estrangers UE- 27	4.469	-19,8%	-19,60%
Atur registrat estrangers No UE	10.422	-9,60%	-18,20%
Contractes indefinits **	5.533	19,68%	1,00%
Contractes temporals	44.350	54,93%	17,30%
Afiliacions Seg. Social ***			
Total persones afiliades	429.482	11,80%	1,02%
Règim Autònom	82.244	3,95%	1,14%

* Més de 12 mesos ininterrompudament a les llistes de l'atur.

** S'inclouen els contractes "por tiempo indefinido de apoyo a los emprendedores" amb període de prova d'un any.

*** Mitjanes

BENEFICIARIS DE PRESTACIONS PER DESOCUPACIÓ

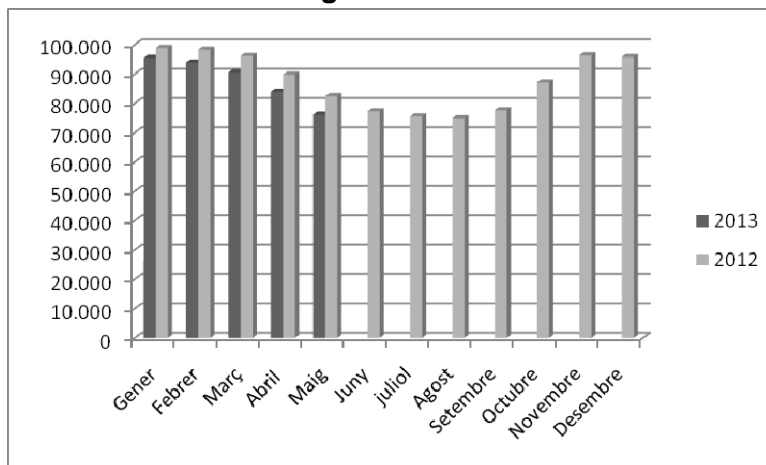
(Dades del mes d'Abril 2013)

TOTAL	Prestació contributiva	Subsidi	Renda Activa d'Inserció	Quantia mitjana contributiva *
60.146	26.913	29.846	3.387	857,4

* Percebuda pel beneficiari (euros/mes)

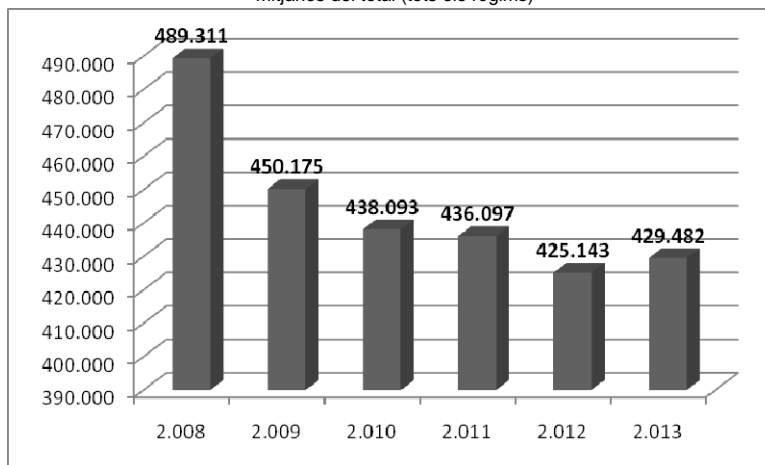
Atur registrat	Resultat	Variació mes anterior	Variació anual
Total Espanya	4.890.928	-1,97%	3,75%

I.- Evolució atur registrat a Balears 2012 – 2013

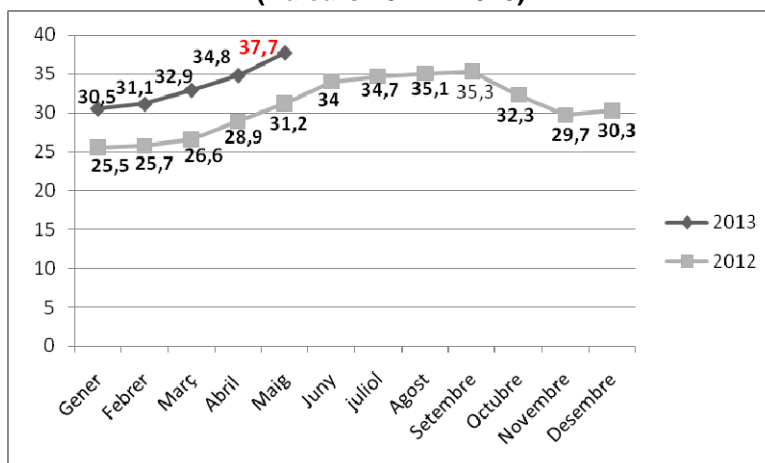


II.- Afiliacions* Seguretat Social a Balears en el mes de maig

*Mitjanes del total (tots els règims)



III.- Percentatge d'atur de llarga durada sobre el total (Balears 2012 – 2013)



IV.- Evolució atur d'estrangers registrat a Balears 2012 – 2013

